



Eigenschaften:

Formstabiler Gummi-Schlauch mit draht-freien Enden für den Saugbetrieb.

Kupplungen:

Storz Saugkupplungen

Material:

Gummi

Einsatzgebiete:

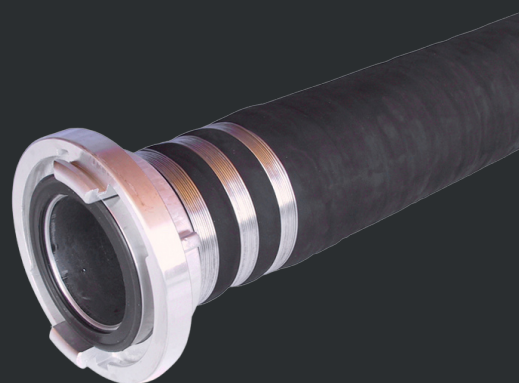
Feuerwehr, Bundeswehr, Technisches Hilfswerk

Normen:

DIN EN 14557

**SAUGSCHLAUCH
System: Storz**

Formstabiler Feuerlöschschlauch nach DIN EN 14557



Größe mm	Knaggenabstand mm	Schlauchinnen- durchmesser mm	Schlauchlänge mm	Material der Kupplung	Artikel- nummer
C/52	66	52	1.600	Aluminium	4737
C/52	66	52	2.500	Aluminium	
C/52	66	52	3.080	Aluminium	4736
B/75	89	75	1.600	Aluminium	4741
B/75	89	75	2.500	Aluminium	4739
A/110	133	110	1.600	Aluminium	4747
A/110	133	110	2.500	Aluminium	4744

