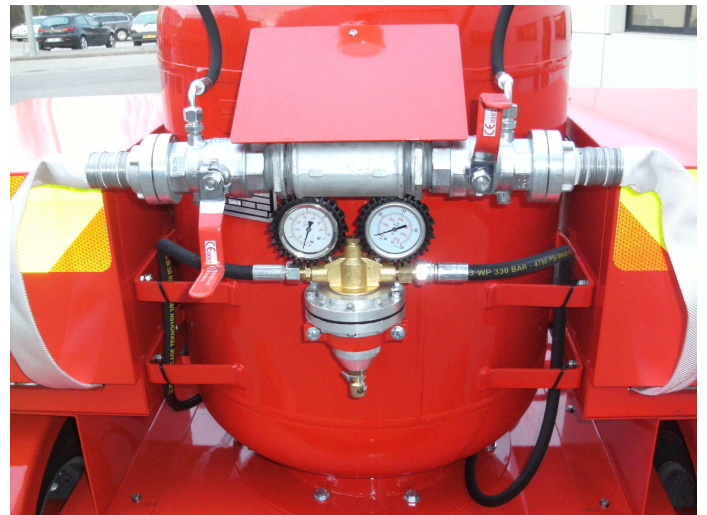


Pulverlöschanhänger P250P (250 kg ABC- Pulver)

01-20.086



Pulverlöschanhänger P250P (250 kg ABC- Pulver)

Behälter

Zylindrischer Behälter aus Qualitätsstahlblech, die Abdeckung enthält eine Einfüllöffnung, Ø 200 mm und ein regelbares Überdruckventil.

Prüfdruck: 18 bar (entsprechend Druckbehälterrichtlinie 97/23/CE).

Korrosionsschutz außen: sandgestrahlt und rote Polyurethanbeschichtung.

Chassis

Anhänger, geeignet für hohe Geschwindigkeiten, Räder voneinander unabhängig, Federung über Gummielemente, höhenverstellbare Anhängerkupplung erlaubt den Einsatz verschiedener Zugmaschinen, Schutzbleche, Reifengröße 145 x 80 x 12.

Auslösung

Außenliegende Treibgasflasche mit Handrad, Druckauslösung abgesichert über speziellen Druckregler für hohen Durchsatz.

Ausbringung

Kombination von 2 Löschlanzen mit Hahn, diese können gleichzeitig oder separat genutzt werden.

Schläuche mit je 20 m Länge, gelagert in zwei geschlossenen Boxen, Faltsystem für schnelles Ausrollen.

Reinigungskreis

Integriertes System zum Reinigen der Schläuche, ohne daß der Behälter geleert werden muß.

Steuer- und Kontrollvorrichtungen

Die verschiedenen Einrichtungen zur Steuerung und Kontrolle sind an der Rückseite des Löschers angeordnet.

Elektrische Ausrüstung

Konform mit den Straßenverkehrsbestimmungen: Halterung für Nummernschild, Standard-Elektroanschluß, Blinker, Stoplicht, Rückleuchten, Nebelschlußleuchte.

Löschmittel

ABC-Pulver, 250 kg

Treibgas

Stickstoff-Flasche, 20 l bei 200 bar

Leistung

Durchsatz pro Lanze: ca. 2,5 kg/s

Maße und Gewicht

L 2550 x B 1540 x H 1485 mm, Gesamtgewicht 600 kg

