

Feuerwehrranzug Waldbrand- bekämpfung

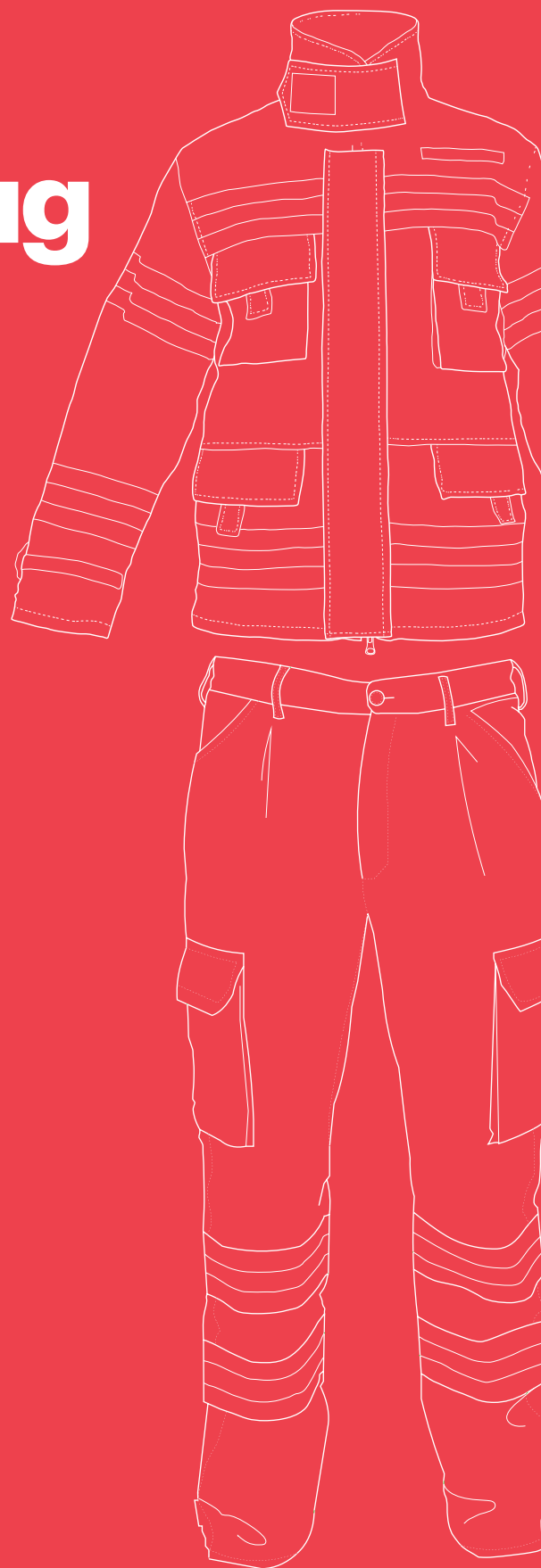
Jacke + Hose

Zwei Schichten

Zertifikat - Modell:

Feuerwehrjacke Waldbrandbekämpfung 2c Ref. AVA1301-cAAnA

Feuerwehrrhose Waldbrandbekämpfung 2c Ref. AVA1302-cAAnA



Feuerwehrranzug Waldbrandbekämpfung Jacke + Hose

EN 15614:2007 / 2 Schichten

Feuerfester Anzug für die Waldbrandbekämpfung

(Jacke und Hose) mit doppelter Schicht vorne für besseren Schutz und mit einer hinteren Schicht für höhere Atmungsaktivität.

Wärmeisolierung

Stoff auf Faserbasis aus Lenzing® F.R. 65 %, Nomex® 30 %, Kevlar® 5 % für eine perfekte Isolierung gegenüber Strahlung und hohen Temperaturen. Hoher Kragen mit feuerfestem Klettverschluss und Klappe für besten Hals- und Nackenschutz. Zentraler Verschluss mittels vollständig zu öffnendem feuerfestem Reißverschluss. Gefertigt aus dem äußerst widerstandsfähigen Nomex®.

Beständigkeit

Nähte mit besonderer Widerstandsfähigkeit in Bezug auf Abschürfungen und Abnutzung in Wäldern. Einstellbare Stulpen mit feuerfestem Klettverschluss. Vier Vordertaschen mit Griffen, die mit Handschuhen leicht zu öffnen sind, eine davon für tragbare Funkgeräte geeignet. Klettverschluss an der Brust für den Ausweis, neben einem Ring zum Einhängen des Faustmikrofons des Funkgeräts auf Höhe der Schulter.



Normen

EN 15614:2007	Mindestleistungsanforderungen an die Schutzkleidung des Benutzers bei der Waldbrandbekämpfung.
EN ISO 13688:2013	Schutzausrüstung. Allgemeine Anforderungen.
EN ISO 11612:2015	Schutzkleidung gegen Hitze und Flammen.
EN 1149-5:2018	Schutzkleidung. Elektrostatische Eigenschaften. Anforderungen an das Materialverhalten und Design.

Technische Spezifikationen

Zusammensetzung des Hauptstoffs	Lenzing® F.R. 65 % Nomex® 30 % Kevlar® 5 %
Flächengewicht des Hauptstoffs	270 g/m²
Größen	XS, S, M, L, XL, XXL, XXXL

1 Eigenschaften der Jacke

Eigenschaften

- 4 Fronttaschen mit großer Klappe für leichtes Öffnen mit Handschuhen.
- Fronttasche, links oben, angepasst für tragbare Funkgeräte.
- Klettverschluss an der Brust für die Personenidentifizierung.
- Befestigungsring für das Faustmikrofon des Funkgeräts auf Höhe der Schulter.
- Tasche für das Funkgerät.
- Mittels Klettverschluss verstellbare Stulpen.
- Überhöhter Kragen hinten für den Schutz des Nackens.
- Mittels Klettverschluss verstellbare Halsschutzüberlappung.
- Zentraler, schnell zu öffnender Sicherheitsreißverschluss mit System zum leichten Öffnen.
- Reflektorbänder für höchste Sichtbarkeit vorne, an den Armen und am Rücken.
- Doppelte Schicht vorne für besseren Schutz und eine Schicht hinten für höhere Atmungsaktivität.

Hoher Kragen



Mittels Klettverschluss verstellbare Stulpen



Tasche für Funkgerät



2 Eigenschaften der Hose

Eigenschaften

- 6 Taschen insgesamt. Doppeltasche seitlich am Knie mit Klappe, zwei schräge Vordertaschen des französischen Typs und zwei Gesäßtaschen.
- Die Schnalle hat eine Breite von 40 mm, Doppelgewebe.
- 5 Schlaufen, durch die ein breiter Gürtel gezogen werden kann.
- Vorderverschluss mit Knopf und Reißverschluss.
- Einstellung über Klettverschluss hinten an der Hose.
- Doppelte Reflektorbänder für hohe Sichtbarkeit an beiden Beinen unter dem Knie.
- Doppelte Schicht vorne für besseren Schutz und eine Schicht hinten für höhere Atmungsaktivität.

Französische Taschen mit Klappe



Elastischer Gürtel



Einstellung über Klettverschluss



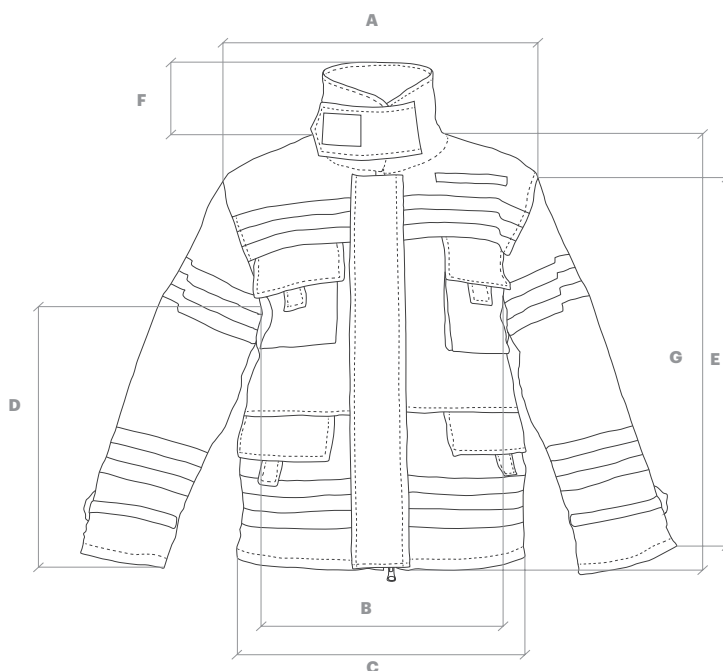
Größentabelle

	XS	S	M	L
A - Schultern	38	40	43	46
B - Brustumfang	48	50	52,5	55
C - Hüfte	49	51	54,5	47
D - Unterer Ärmel	46	48	50	52
E - Oberer Ärmel	60	63,5	64	66
F - Hals	12,5	12,5	12,5	12,5
G - Fallhöhe	68	68	69	71

* Alle Maße in Zentimetern

	XL	XXL	XXXL
A - Schultern	48	52	54
B - Brustumfang	59,5	63	65
C - Hüfte	60	64	66
D - Unterer Ärmel	55	55,5	56
E - Oberer Ärmel	69	70	70
F - Hals	12,5	12,5	12,5
G - Fallhöhe	73	74	75

* Alle Maße in Zentimetern

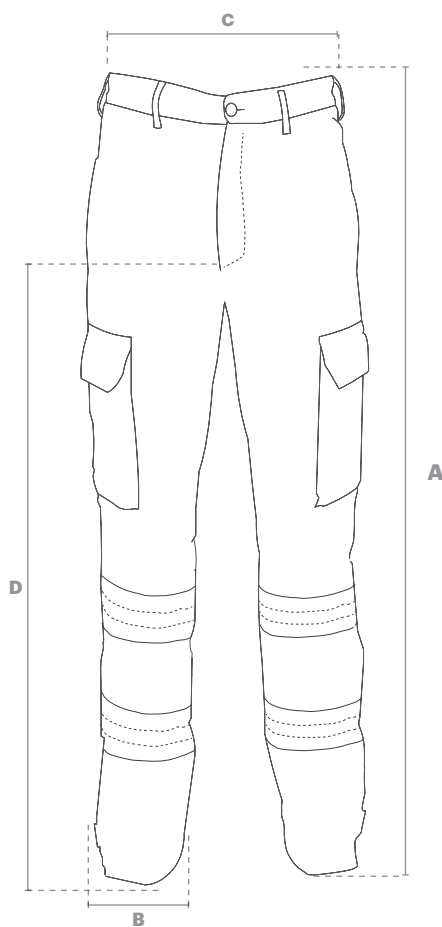


	XS	S	M	L
A - Beinlänge	105	107	109	111
B - Beinbreite	19	21	22	23,5
C - Hüftumfang	55-77	64-84	72-90	84-102
D - Beininnenseite	83	84	84	84

* Alle Maße in Zentimetern

	XL	XXL	XXXL
A - Beinlänge	115	115	116
B - Beinbreite	23	24	26
C - Hüftumfang	88-110	90-119	98-125
D - Beininnenseite	84	84	85

* Alle Maße in Zentimetern



Haben Sie Fragen? Kontaktieren Sie uns: clientes@vallfirest.com | Tel. +34 938 678 779