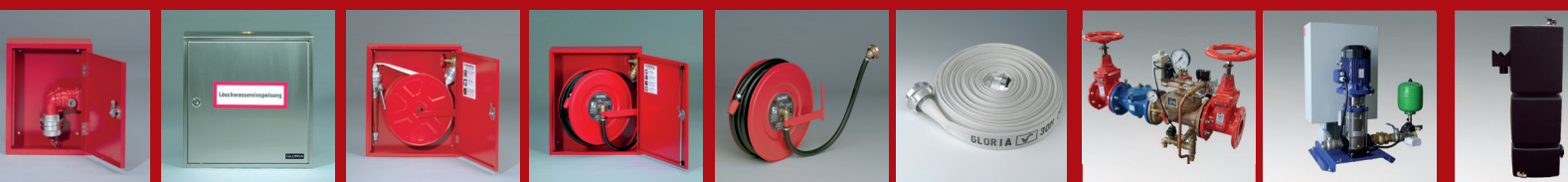
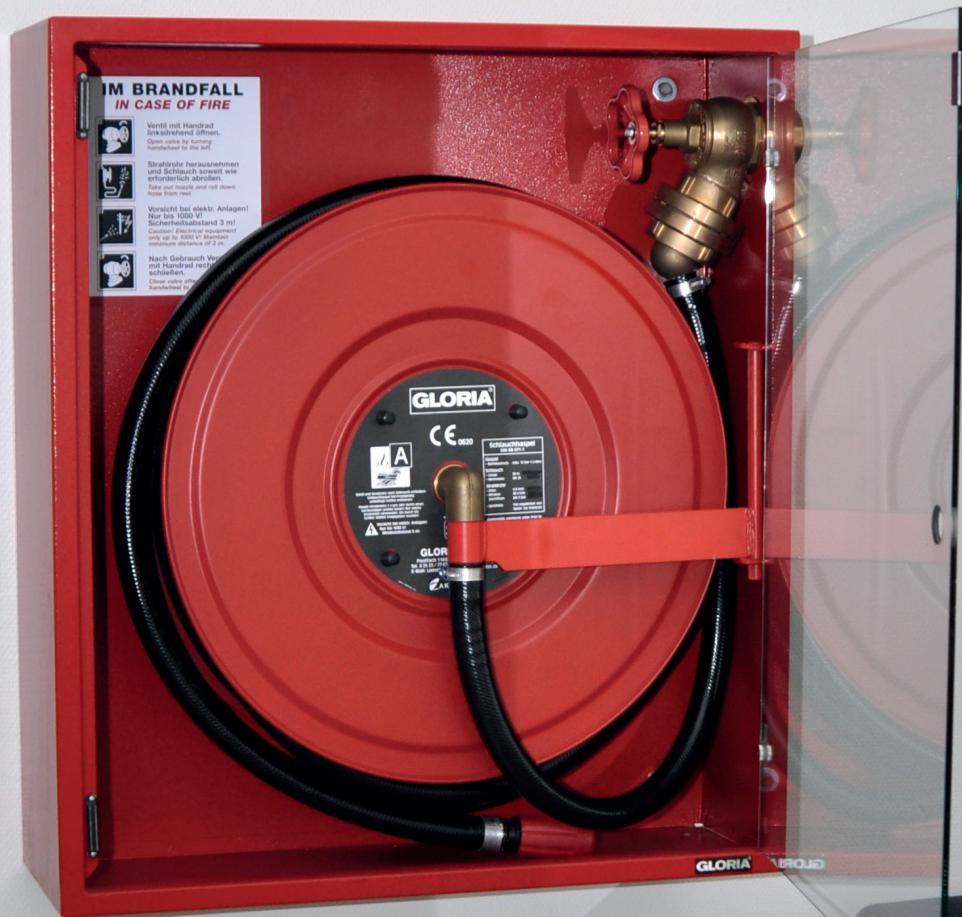


GLORIA®

Die Marke für mehr Sicherheit



Löschwassertechnik

Wandhydranten und Schlauchhaspeln
Schutzschränke für Löschwasseranlagen trocken
Füll- und Entleerungsstationen
Feuerlösch-Druckerhöhungsanlagen/Trennstationen
Feuerweherschläuche, Armaturen und Kupplungen

Ihre Sicherheit ist unser Antrieb!

GLORIA Löschwassertechnik

Tradition - Innovation - Qualität



Unsere Position als Europas führender Hersteller und Vertreiber von Feuerlöschgeräten und anderen Brandschutzprodukten beruht auf Tradition, Erfahrung und Know-how, das bis in das Jahr 1945 zurückgeht. Qualitätsprodukte, Kundenorientierung und Innovationsstärke sind die Schlüsselfaktoren für diesen Erfolg.

Wir verbinden Tradition mit Innovation.

Unser Produktprogramm umfasst neben tragbaren und fahrbaren Feuerlöschgeräten und weiteren Brandschutzprodukten auch bemerkenswerte Löschanlagen. Hierzu zählen Löschanlagen und fahrzeuggestützte Feuerlöschanlagen.

Mit dieser Broschüre laden wir Sie ein, unser Produktprogramm im Bereich der Feuerlöschanlagen und Löschanlagen kennenzulernen. Sie werden feststellen, dass wir Ihnen ein breites Angebot in Sachen vorbeugenden Brandschutz anbieten. Für eine ausführliche Beratung - angepasst an Ihre Bedürfnisse - stehen wir Ihnen gerne zur Verfügung.

Individuelle und maßgeschneiderte Planung und Beratung

Auf der Grundlage eines leistungsstarken Serienprogramms an Basislösungen sind Ihre besonderen Wünsche unser Standard. Seit mehr als 50 Jahren sind wir der Experte, wenn es um die Entwicklung und Fertigung von hochwertigen Löschanlagen geht.



Individuelle Planung und technische Beratung

Mit unseren Feuerlöschsystemen und dem darin integrierten umfangreichen Sortiment bieten wir für jede individuelle Situation die passende wirtschaftliche und technische Lösung. Wir unterstützen Sie auf Wunsch von der Konzepterstellung über alle Phasen des Projektes bis hin zur Inbetriebnahme. Unsere Kunden profitieren darüber hinaus von unseren umfangreichen Schulungs- und Instandhaltungsservices, für einen optimalen Betrieb und eine lange Lebensdauer ihrer Löschanlagen.



Kostenlose Baubetreuung

Nach der Planung kommt die Bauphase – wir bieten unseren Kunden innerhalb Deutschlands eine kostenlose und umfassende Baubetreuung an. So ist gewährleistet, dass ihr Projekt schnell und problemlos umgesetzt werden kann.

Ihre Sicherheit ist unser Antrieb!

Unsere Leistungen



Entwicklung und Planung von kundenspezifischen Sonderlösungen und Sanierungen

Neben normgerechten Standardlösungen sind häufig, vor allem im Bestand oder bei besonderen Bauwerken, spezielle Sonderlösungen erforderlich. Auch hier unterstützen wir Sie in jeder Phase der Konzepterstellung, Planung und Umsetzung. Unser Service beinhaltet auf Wunsch und nach Absprache auch die Klärung der Details mit den Genehmigungsbehörden.



Schulung/Unterweisung

Für den optimalen Betrieb sowie den korrekten Umgang mit Ihren Löschanlagen sorgen wir durch unsere Schulungen und Unterweisungen. Diese erfolgen vor Ort oder in unserem Schulungszentrum am Gloria Hauptsitz in Wadersloh.



Inbetriebnahme und Instandhaltung

Für eine lange Lebensdauer Ihrer Löschanlagen sorgen wir durch unsere umfangreichen Services. Von der Inbetriebnahme bis hin zur Instandhaltung stehen unsere Servicetechniker, sowie ein Netz an Gloria Partnern, zur Verfügung.



Technische Beratung und Unterstützung

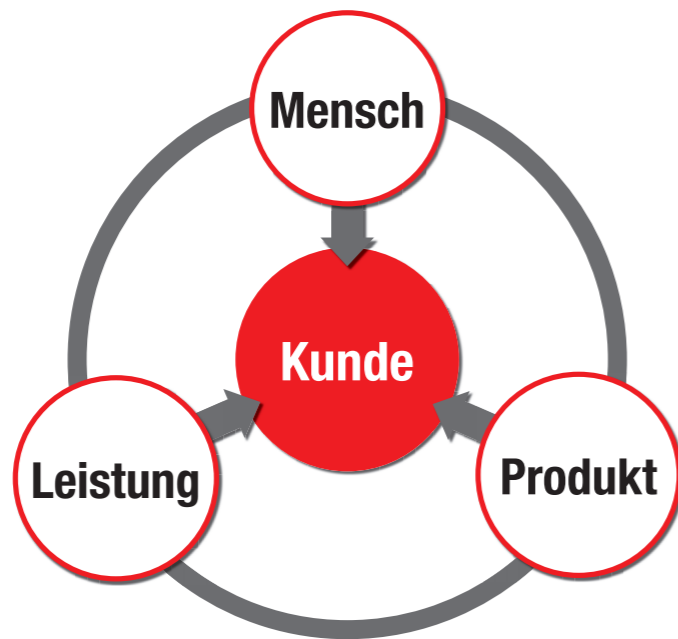
Ob Sie unsere Unterstützung für neue Projekte, Erweiterungen, Verbesserungen oder die Unterstützung bei Gesprächen mit Genehmigungsbehörden benötigen, wir sind mit unseren Technischen Beratern auch in Ihrer Nähe. Unsere Experten verfügen über viele Jahre Erfahrung im Brandschutz und beraten Sie gerne zu all Ihren Fragen und Wünschen. Sprechen Sie uns an.



Ihre Sicherheit ist unser Antrieb!

Unser Qualitätsanspruch

Bei GLORIA steht der **Kunde** im Mittelpunkt. Er erhält immer die qualitativ **hochwertigsten Produkte** und unsere **besten Leistungen** durch die **engagiertesten Mitarbeiter!**



Mensch

Der Kunde steht bei GLORIA im Mittelpunkt und ist damit Zentrum unseres Handelns. Aufgrund unserer Erfahrungen und Kompetenzen können wir optimal auf die Wünsche und Bedürfnisse unserer Partner eingehen. In unseren Mitarbeitern sehen wir das wichtigste Kapital unseres Unternehmens durch das wir eine kundenorientierte und menschliche Partnerschaft mit unseren Kunden pflegen.

Leistung

Wir streben nach zufriedenen Kunden, daher setzen wir mit vollem Engagement auf unsere besten Leistungen und haben den unbedingten Willen die Erwartungen unserer Kunden an unsere Leistungen zu erfüllen und zu übertreffen. Mit viel Einsatz und Know-How schaffen wir optimale Bedingungen für unsere Kunden, damit sie erfolgreich und profitabel am Markt agieren können.

Produkt

Wir bieten Ihnen Brandschutz aus einer Hand. Das GLORIA Produktprogramm umfasst tragbare und fahrbare Feuerlöschgeräte sowie Löschwassertechnik. Ein breites Schulungsangebot, Zubehör, Ersatzteile und ergänzende Kooperationen runden unser Portfolio ab. Zudem sind wir jederzeit auf dem neuesten Stand der Technik, um die Fragen unserer Kunden professionell und zeitnah beantworten zu können.

GLORIA Löschwassertechnik

Schutzschränke für Feuerlöschgeräte

GLORIA Schutzschränke nach Ihren Wünschen

GLORIA bietet eine umfangreiche Produktpalette von Schutzschränken für Feuerlöschgeräte. Darüber hinaus erhalten Sie bei uns Löschdeckenbehälter und Schlüsselkästchen und Geräteschränken zur Bevorratung von Feuerlösch-Equipment für die Feuerwehr an. Informationen erhalten Sie direkt bei Ihren Ansprechpartnern oder auf unserer Homepage unter <http://www.gloria.de>.



Baureihe 7017

Schutzschrank für einen Pulver-, Wasser- oder Schaumfeuerlöscher, wahlweise mit vertieft liegender Griffmulde und Einreiberverschluss oder mit Schließzylinder und Schlüsseltasche (Schlüssel hinter Einschlagscheibe in der Tür)

Typ	Abmessungen	Ausführung
ES-FL 6	300 x 700 x 180 mm	mit Griffmulde
ES-FL 6-mS	300 x 700 x 180 mm	mit Schließzylinder und Schlüsseltasche
ES-FL 6/12	300 x 700 x 220 mm	mit Griffmulde
ES-FL 6/12-mS	300 x 700 x 220 mm	mit Schließzylinder und Schlüsseltasche
WS-FL 6/12	340 x 720/750 x 220 mm	mit Griffmulde
WS-FL 6/12-mS	340 x 720/750 x 220 mm	mit Schließzylinder und Schlüsseltasche



Baureihe 7047

Schutzschrank für einen Kohlendioxid-Feuerlöscher, wahlweise mit vertieft liegender Griffmulde und Einreiberverschluss oder mit Schließzylinder und Schlüsseltasche (Schlüssel hinter Einschlagscheibe in der Tür)

Typ	Abmessungen	Ausführung
ES-FL KS	350 x 900 x 250 mm	mit Griffmulde
ES-FL KS-mS	350 x 900 x 250 mm	mit Schließzylinder und Schlüsseltasche
WS-FL KS	350 x 930 x 250 mm	mit Griffmulde
WS-FL KS-mS	350 x 930 x 250 mm	mit Schließzylinder und Schlüsseltasche



Baureihe 7117

Schutzschrank für einen Kohlendioxid-Feuerlöscher, wahlweise mit vertieft liegender Griffmulde und Einreiberverschluss oder mit Schließzylinder und Schlüsseltasche (Schlüssel hinter Einschlagscheibe in der Tür), mit zusätzlichem Fach für einen Feuermelder oben im Schrank

Typ	Abmessungen	Ausführung
ES-FL 6-FM	300 x 880 x 180 mm	mit Griffmulde
ES-FL 6FM-mS	300 x 880 x 180 mm	mit Schließzylinder und Schlüsseltasche
ES-FL 6/12-FM	300 x 880 x 220 mm	mit Griffmulde
ES-FL 6/12-FM-mS	300 x 880 x 220 mm	mit Schließzylinder und Schlüsseltasche
WS-FL 6/12-FM	340 x 870/900 x 220 mm	mit Griffmulde
WS-FL 6/12-FM-mS	340 x 870/900 x 220 mm	mit Schließzylinder und Schlüsseltasche

GLORIA Löschwassertechnik

Wandhydranten nach DIN 14461-1 mit formstabilem Schlauch



Baureihe 7002

Basiswandhydrant nach DIN 14461-1
 Modell 7002 BS/B/E als Einbauschränk mit umlaufender Putzleiste (o. Abb.)
 Modell 7002 CS/C/S als Wandschränk zur Aufputzmontage (Abb.)

Modell	Abmessungen	Typ S	Typ F
7002 BS	700 x 800 x 180 mm	bis 30 m	-
7002 CS	740 x 840 x 180 mm	bis 30 m	-
7002 B	700 x 800 x 220 mm	bis 40 m	bis 30 m
7002 C	740 x 840 x 220 mm	bis 40 m	bis 30 m
7002 E	700 x 800 x 250 mm	bis 40 m	bis 35 m
7002 S	740 x 840 x 250 mm	bis 40 m	bis 35 m



Baureihe 7012

Kombinations-Wandhydrant nach DIN 14461-1
 mit seitlichem Fach für einen Feuerlöscher
 Modell 7012 B/E als Einbauschränk mit umlaufender Putzleiste (o. Abb.)
 Modell 7012 C/S als Wandschränk zur Aufputzmontage (Abb.)

Modell	Abmessungen	Typ S	Typ F
7012 B	1050 x 880 x 220 mm	bis 40 m	bis 30 m
7012 C	1090 x 920 x 220 mm	bis 40 m	bis 30 m
7012 E	1050 x 880 x 250 mm	bis 40 m	bis 35 m
7012 S	1050 x 920 x 250 mm	bis 40 m	bis 35 m



Baureihe 7112

Kombinations-Wandhydrant nach DIN 14461-1
 mit seitlichem Fach für einen Feuerlöscher und einen Feuermelder,
 Modell 7112 B/E als Einbauschränk mit umlaufender Putzleiste (o. Abb.)
 Modell 7112 C/S als Wandschränk zur Aufputzmontage (Abb.)

Modell	Abmessungen	Typ S	Typ F
7112 B	1050 x 880 x 220 mm	bis 40 m	bis 30 m
7112 C	1090 x 920 x 220 mm	bis 40 m	bis 30 m
7112 E	1050 x 880 x 250 mm	bis 40 m	bis 35 m
7112 S	1050 x 920 x 250 mm	bis 40 m	bis 35 m



Baureihe 7052

Kombinations-Wandhydrant nach DIN 14461-1
 mit unterem Fach für einen Feuerlöscher,
 Modell 7052 B/E als Einbauschränk mit umlaufender Putzleiste (o. Abb.)
 Modell 7052 C/S als Wandschränk zur Aufputzmontage (Abb.)

Modell	Abmessungen	Typ S	Typ F
7052 B	700 x 1050 x 220 mm	bis 40 m	bis 30 m
7052 C	740 x 1090 x 220 mm	bis 40 m	bis 30 m
7052 E	700 x 1050 x 250 mm	bis 40 m	bis 35 m
7052 S	740 x 1040 x 250 mm	bis 40 m	bis 35 m

GLORIA Löschwassertechnik

Wandhydranten nach DIN 14461-1 mit formstabilem Schlauch



Baureihe 7152

Kombinations-Wandhydrant nach DIN 14461-1
 mit unterem Fach für einen Feuerlöscher
 und einem oberem, abgeschottetem Fach für einen Feuermelder
 Modell 7152 B/E als Einbauschränk mit umlaufender Putzleiste (o. Abb.)
 Modell 7152 C/S als Wandschränk zur Aufputzmontage (Abb.)

Modell	Abmessungen	Typ S	Typ F
7152 B	700 x 1200 x 220 mm	bis 40 m	bis 30 m
7152 C	740 x 1240 x 220 mm	bis 40 m	bis 30 m
7152 E	700 x 1200 x 250 mm	bis 40 m	bis 35 m
7152 S	740 x 1240 x 250 mm	bis 40 m	bis 35 m

Wandhydranten nach DIN 14461-1 mit Flachschauch



Baureihen 7004 / 7001

Basiswandhydrant nach DIN 14461-6,
 Modell 7004 B als Einbauschränk mit umlaufender Putzleiste (o. Abb.)
 Modell 7004 C als Wandschränk zur Aufputzmontage (Abb.)

Modell	Abmessungen	Schlauchlänge
7004 B	600 x 700 x 140 mm	max. 30 m C-42/C-52
7004 C	640 x 740 x 140 mm	max. 30 m C-42/C-52
7004 E	600 x 700 x 250 mm	2 x max. 30 m C-42/C-52
7004 S	640 x 740 x 250 mm	2 x max. 30 m C-42/C-52



Baureihe 7014

Kombinations-Wandhydrant nach DIN 14461-6
 mit seitlichem Fach für einen Feuerlöscher
 Modelle 7014 B als Einbauschränk mit umlaufender Putzleiste (o. Abb.)
 Modelle 7014 C als Wandschränk zur Aufputzmontage (Abb.)

Modell	Abmessungen	Schlauchlänge
7014 B	950 x 880 x 220 mm	max. 30 m C-42/C-52
7014 C	990 x 920 x 220 mm	max. 30 m C-42/C-52



Baureihen 7114

Kombinations-Wandhydrant nach DIN 14461-6
 mit seitlichem Fach für einen Feuerlöscher und Fach für Feuermelder,
 Modelle 7114 B als Einbauschränk mit umlaufender Putzleiste (o. Abb.)
 Modelle 7114 C als Wandschränk zur Aufputzmontage (Abb.)

Modell	Abmessungen	Schlauchlänge
7114 B	950 x 880 x 220 mm	max. 30 m C-42/C-52
7114 C	990 x 920 x 220 mm	max. 30 m C-42/C-52

GLORIA Löschwassertechnik

Schaum-Wasser-Wandhydranten



Baureihe 7000 / 7119

Schaum-Wasser-Wandhydrant mit Flachschauch, Ausführung in Anlehnung an DIN 14461-6 (s. Abb.) oder -1, kpl. mit Ventil, Zumischer und Schaummittelkanister und Schaumrohr, Modell 7000 mit bis zu 2 x 30 m Flachschauch C-52 ausgerüstet, Modell 7119 mit bis zu 35 m formstabilem Schlauch DN 25

Modell	Abmessungen	Schlauchlänge
7000 S	1000 x 1030 x 380 mm	max. 2 x 30 m C-52
7119 S	1090 x 920 x 250 mm	max. 35 m Schlauch DN 25

Standfüße für Wandhydranten

Standfüße für Wandhydranten

Zur freien Aufstellung von Wandhydranten sowie als Tragekonstruktion z. B. in Verbindung mit Leichtbauwänden bietet GLORIA als Zubehör Standfüße an, die direkt unter den Wandhydranten geschraubt werden können.



Standfüße für Wandhydranten

Zwei Standfüße aus verzinktem Stahlblech, RAL 3001 pulverbeschichtet

Modell	Abmessungen
007009.0402	250 x 400 x 220 mm
007009.0405	250 x 400 x 250 mm
007009.0602	250 x 600 x 220 mm
007009.0605	250 x 600 x 250 mm
007009.0702	250 x 700 x 220 mm
007009.0705	250 x 700 x 250 mm
007009.0764	250 x 760 x 140 mm

GLORIA Löschwassertechnik

Löschwasser-Entnahmeeinrichtungen nach DIN 14461-2



Baureihe 7006

Entnahmeeinrichtung nach DIN 14461-2, Modell 7006 E als Einbauschränk mit umlaufender Putzleiste (o. Abb.) Modell 7006 S als Wandschrank zur Aufputzmontage (Abb.)

Modell	Abmessungen
7006 E	300 x 400 x 140 mm
7006 S	340 x 440 x 140 mm

Baureihe 7106

Ausführung wie zuvor beschrieben, jedoch mit zusätzlichem Melderfach

Modell	Abmessungen
7106 E	300 x 550 x 140 mm
7106 S	340 x 590 x 140 mm



Baureihe 7016

Entnahmeeinrichtung nach DIN 14461-2 als Kombinationsmodell mit seitlichem Fach für einen Feuerlöscher. Modell 7016 E als Einbauschränk mit umlaufender Putzleiste (o. Abb.) Modell 7016 S als Wandschrank zur Aufputzmontage (Abb.)

Modell	Abmessungen	Feuerlöscher
7016 E/6	600 x 700 x 180 mm	bis 6 kg Inhalt
7016 E	600 x 700 x 220 mm	bis 12 kg Inhalt
7016 S/6	640 x 740 x 180 mm	bis 6 kg Inhalt
7016 S	640 x 740 x 220 mm	bis 12 kg Inhalt



Baureihe 7116

Entnahmeeinrichtung nach DIN 14461-2 als Kombinationsmodell mit seitlichem Fach für einen Feuerlöscher. Modell 7116 E als Einbauschränk mit umlaufender Putzleiste (o. Abb.) Modell 7116 S als Wandschrank zur Aufputzmontage (Abb.)

Modell	Abmessungen	Feuerlöscher
7116 E-6	600 x 700 x 180 mm	bis 6 kg Inhalt
7116 E-6/12	600 x 700 x 220 mm	bis 12 kg Inhalt
7116 S-6	640 x 740 x 180 mm	bis 6 kg Inhalt
7116 S-6/12	640 x 740 x 220 mm	bis 12 kg Inhalt

GLORIA Löschwassertechnik

Löschwasser-Entnahmeeinrichtungen nach DIN 14461-2



Baureihe 7005

Einspeiseeinrichtung nach DIN 14461-2,
 Modell 7005 E als Einbauschrank mit umlaufender Putzleiste (o. Abb.)
 Modell 7005 S als Wandschrank zur Aufputzmontage (Abb. in Edelstahl)
 Modell 7005 StS als Standschrank zur freien Aufstellung auf Betonfundament (o. Abb.)

Modell	Abmessungen
7005 E	700 x 700 x 300 mm
7005 S	740 x 740 x 300 mm
7005 StS	740 x 1100 / 1150 x 350 mm

Baureihe 7025

Einspeiseeinrichtung wie zuvor beschrieben, jedoch zur Aufnahme von zwei
 Einspeisearmaturen
 Modell 7025 E als Einbauschrank mit umlaufender Putzleiste (o. Abb.),
 Modell 7025 S als Wandschrank zur Aufputzmontage (Abb. in Edelstahl)

Modell	Abmessungen
7025 E	1050 x 700 x 300 mm
7025 S	1090 x 740 x 300 mm
7005 StS	740 x 1100 / 1150 x 350 mm

Be- und Entlüfter nach DIN 14463-3 für Feuerlöscher

Be- und Entlüfter für Löschwasserleitungen, geprüft und zertifiziert nach DIN 14463-1, Druckstufe PN 16



Be- und Entlüftungsventile

Gehäuse und Oberteil aus Rotguss, Kugel aus hartgeschäumtem Vollkunststoff

Modell	Artikel-Nr.	Anschluss	Entlüftungsmenge	Gehäuse
BEG 50	352169.0000	2" AG	max. 3.000 l/min	Rotguss
BEV 50	354882.0000	2" AG	max. 2.200 l/min.	Messing
BEV 25	355085.0000	1" AG	max. 1.000 l/min	Messing

GLORIA Löschwassertechnik

Armaturen für Löschwasseranlagen

GLORIA bietet ein weitreichendes Programm an Feuerlöscharmaturen. Leider können wir Ihnen an dieser Stelle nur eine begrenzte Auswahl mit den gängigsten Armaturenausführungen präsentieren. Sollten Sie Sonderausführungen abgebildeter Armaturen oder auch andere Armaturen für Löschwasseranlagen benötigen, sprechen Sie uns bitte an.



Feuerlösch-Schlauchanschlussventile für Löschwasseranlagen

Ventil nach DIN 14461-3 aus Messing mit abgewinkeltem Schlauchanschluss,
 mit aufgeschraubter Storz-Festkupplung, je nach Ausführung auch mit Grenztaster

Artikel-Nr.	Nennweite	Festkupplung	Grenztaster
329650.0000	Außengewinde 2"	C-Leichtmetall	ohne
329651.0000	Außengewinde 2"	C-Messing	ohne
352463.0000	Außengewinde 2"	C-Leichtmetall	mit 1K-Ω Widerstand
352465.0000	Außengewinde 2"	C-Messing	mit 1K-Ω Widerstand
330000.0000	Außengewinde 2 1/2"	C-Leichtmetall	ohne
330001.0000	Außengewinde 2 1/2"	C-Messing	ohne

Artikel-Nr.	Artikel
352644.0000	Grenztaster mit 1K-Ω Widerstand mit Anbausatz für Ventil 2"



Feuerlösch-Schlauchanschlussventile für Trinkwasserinstallationen

Ventil nach DIN 14461-3 aus Messing für Wandhydranten Typ S nach DIN 14461-1,
 mit Schlauchanschluss über Schlauchnippel DN 25, je nach Ausführung auch mit
 Grenztaster,
 optional mit Sicherungskombination, bestehend aus Rückflussverhinderer und
 Belüfter zum unmittelbarem (direkten) Anschluss an die Trinkwasser-Installation

Artikel-Nr.	Nennweite	Festkupplung	Grenztaster
355835.0000	Außengewinde 1"	Rückflussverhin- derer und Belüfter	ohne
355835.0000	Außengewinde 1"	ohne (nicht für Trinkwasser!)	ohne
355837.0000	Außengewinde 1"	Rückflussverhin- derer und Belüfter	mit 1K-Ω Widerstand
355936.0000	Außengewinde 1"	ohne (nicht für Trinkwasser!)	mit 1K-Ω Widerstand



Montageverschraubung für Schlauchanschlussventile und Be- und Entlüfter
 beidseitig drehbare Verschraubung aus Messing nach DIN 14461-5/ 14461-3 zur
 Befestigung von Schlauchanschlussventilen oder Be- und Entlüftern

Artikel-Nr.	Leistungsanschluss	Ventilanschluss
355836.0000	Außengewinde 1"	Innengewinde 1"
216480.0000	Außengewinde 2"	Innengewinde 2"
216490.0000	Außengewinde 2 1/2"	Innengewinde 2 1/1"
216480.1000	IG 2"	IG 2"

Artikel-Nr.	Artikel
922056.0000	Montageschlüssel für AWG Verschraubungen 2" (iG/AG)

GLORIA Löschwassertechnik

Armaturen für Löschwasseranlagen



Einspeisearmaturen für Löschwasserleitungen

Einspeisearmatur nach DIN 14461-4 für Löschwasseranlagen „trocken“ oder als Noteinspeisung für Löschwasseranlagen „nass“ in Verbindung mit einem zusätzlichen Rückflussverhinderer, Armatur aus Rotguss, Gewindeanschluss 3“ als Innengewinde mit Überwurfverschraubung, mit zwei abgewinkelten Anschlüssen mit Federrückschlagklappe je Anschluss, mit aufgeschraubten Festkupplungen Storz-B und angekuppelten Blindkupplung,

Artikel-Nr.	Zuleitung	Entleerung	Kupplungen
334100.0000	Anschluss von oben	vorhanden	Messing (nach DIN)
344100.0080	Anschluss von oben	vorhanden	Leichtmetall, metallisch dichtend
334100.0050	Anschluss von oben	vorhanden	ohne, gerade Gewindeabgänge
334100.5000	Anschluss von unten	ohne	Messing (nach DIN)
344100.5080	Anschluss von unten	ohne	Leichtmetall, metallisch dichtend
334100.5050	Anschluss von unten	ohne	ohne, gerade Gewindeabgänge



Entnahme-armaturen

Entnahme-armatur nach DIN 14461-5, mit Feuerweherschloss DIN 14925 als Betätigungselement, Schlauchanschlussstutzen mit schwenkbarem Krümmer, Anschluss: 2“ Außengewinde

Artikel-Nr.	Material der Armatur	Ausführung der Kupplung
332140.1000	Aluminium-Legierung	Storz-C, Leichtmetall
332140.1065	Aluminium-Legierung	Storz-B, Leichtmetall



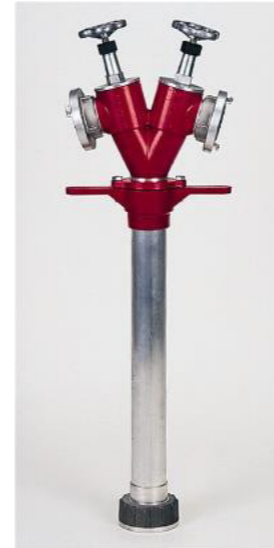
Feuerwehrverteiler

Verteiler aus Aluminium-Legierung, wahlweise mit Kugelhahnabsperrung oder Ventilabsperrung

Artikel-Nr.	Ausführung	Eingang	Abgänge
322671.0000	Kugelhahnverteiler	Storz-C	Storz D - C - D
352671.5000	Kugelhahnverteiler	Storz-B	Storz C - C - C
352671.7000	Ventilverteiler	Storz-B	Storz C - B - C
352671.9000	Ventilverteiler	Storz-B	Storz C - C - C

GLORIA Löschwassertechnik

Armaturen für Löschwasseranlagen



Standrohre DN 80

Standrohr zur Entnahme von Wasser aus Unterflurhydranten DN 80, Kopf drehbar, zwei Abgänge mit Storz-Kupplung, einzeln absperrbar

Artikel-Nr.	Ausführung	Eingang	Abgänge
352176.0000	Ventilabsperrungen	Klaue DN 80	2 x Storz C
338890.0000	Ventilabsperrungen	Klaue DN 80	2 x Storz B
333333.0755	Ventilabsperrungen	Klaue DN 80	2 x Storz C mit RV
333333.0733	Ventilabsperrungen	Klaue DN 80	2 x Storz B mit RV/BEV



Strahlrohre für Wandhydranten

Mehrzweckstrahlrohre und Hohlstrahlrohre für Wandhydranten

Artikel-Nr.	Ausführung	Anschluss
329910.0000	CM-Mehrzweckstrahlrohr	Festkupplung Storz-C
338920.0000	BM-Mehrzweckstrahlrohr	Festkupplung Storz-B
356590.0000	Hohlstrahlrohr EN 671-2, 100 l/min	Festkupplung Storz-C
356024.0000	Hohlstrahlrohr CM 100/200 l/min mit Griff	Festkupplung Storz-C
356025.0000	Schaumaufsatz für 356024.0000	



GLORIA Löschwassertechnik

Schaumlöschgeräte / Schaummittel

Im Bereich Löschwassertechnik bieten wir unseren Kunden selbstverständlich auch alle wichtigen Artikel für den Löschangriff mit Schaum an. Hierzu gehören neben kompletten Schaumlöscheinrichtungen auch Zumischer, Schaumrohre und Schaummittel. Neben den nachfolgenden Auszug aus dem Gesamtprogramm können wir auf Anfrage auch individuelle Lösungen liefern.



Mittelschaumrohre

empfohlener Eingangsdruck 5-8 bar, mit Kugelhahnabsperrung, aus rostfreiem Edelstahl

Modell	Artikel-Nr.	Durchflussmenge	Kupplung
Mittelschaumrohr M 2 K	002555.0000	200 l/min	Storz-C
Mittelschaumrohr M 4 K	002577.0000	400 l/min	Storz-C
Mittelschaumrohr M 4 K	002577.1498	400 l/min	Storz-B
Mittelschaumrohr M 8 K	002540.0000	800 l/min	Storz-B



Kombischaumrohre

empfohlener Eingangsdruck 5-8 bar, mit Kugelhahnabsperrung, aus rostfreiem Edelstahl

Modell	Artikel-Nr.	Durchflussmenge	Kupplung
Kombi-Schaumrohr S2/M2	355734.0000	200 l/min	Storz-C
Kombi-Schaumrohr S2/M2	355735.0000	400 l/min	Storz-B



Schwerschaumrohre

empfohlener Eingangsdruck 5-8 bar, mit Kugelhahnabsperrung, aus rostfreiem Edelstahl

Modell	Artikel-Nr.	Durchflussmenge	Kupplung
Schwerschaumrohr S2-15E	002593.0000	200 l/min	Storz-C
Schwerschaumrohr S4-15E	002619.1498	400 l/min	Storz-C
Schwerschaumrohr S4-15E	002619.0000	400 l/min	Storz-B
Schwerschaumrohr S8-15E	002621.0000	800 l/min	Storz-B

GLORIA Löschwassertechnik

Schaumlöschgeräte / Schaummittel



Zumischer

Nach Injektorprinzip arbeitende Zumischer, Gehäuse aus Kupferlegierungen, Einstellbereich 0 - 6%

Modell	Artikel-Nr.	Durchflussmenge	Kupplung
Zumischer Z 2 S (DIN 14384)	002631.0000	200 l/min	Storz-C
Zumischer Z 4 S	002646.0000	400 l/min	Storz-C
Zumischer Z 4 S (DIN 14384)	002641.0000	400 l/min	Storz-B
Zumischer Z 8 S (DIN 14384)	002702.0000	800 l/min	Storz-B



Zumischer

Nach Injektorprinzip arbeitende Zumischer, Gehäuse je nach Typ aus POM, Einstellbereich 0 - 6%

Modell	Artikel-Nr.	Durchflussmenge	Kupplung
Zumischer Z 2 L	002660.0000	200 l/min	Storz-C
Zumischer Z 4 L	002661.0000	400 l/min	Storz-B
Zumischer Z 8 L	002662.0000	800 l/min	Storz-B



Schaummittel

Mehrbereichsschaummittel und filmbildende AFFF-Schaummittel. Auf Anfrage. Verschiedene Gebindegrößen von 20-1000 Litern.

GLORIA Löschwassertechnik

Feuerlöschschläuche / Schlauchhaspeln

Im Bereich der Feuerlösch-Schlauchhaspeln gehört GLORIA zu den größten Anbietern in Deutschland und verfügt über ein weitreichendes Lieferprogramm. Zur Abrundung des Gesamtprogramms bieten wir über Schlauchhaspeln mit formstabilem Schlauch hinaus auch Feuerwehr-Druckschläuche und andere, ergänzende Produkte mit an. Für Sonderausführungen sprechen Sie uns gerne an.



Feuerwehr-Druckschlauch DIN 14811

Druckschlauch nach DIN 14811 zur Nutzung durch die Feuerwehr wie auch zur Verwendung in Wandhydranten, Schlauch dreifach gezwirnt

Schlauch-typ	Artikel-Nr. 15 m	Länge 20 m	Länge 25 m	Länge 30 m
Standardausführung - unbeschichtet:				
C-42	329900.0000	332030.0000	332040.0000	332050.0000
C-52	332070.0000	332080.0000	332090.0000	332100.0000
B-75	222215.0000	222216.0000	222217.0000	222218.0000

Standardausführung mit roter Beschichtung:

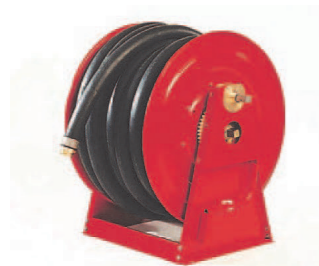
C-42	329900.0030	332030.0030	332040.0030	332050.0030
C-52	332070.0030	332080.0030	332090.0030	332100.0030
B-75	222215.0030	222216.0030	222217.0030	222218.0030



Schlauchhaspeln für Wandhydranten

Haspel mit Haspelscheiben aus Stahlblech, RAL 3001 pulverbeschichtet, komplett mit formstabilem Schlauch und Strahlrohr nach EN 671-1, sowie mit Tragarm und Verbindungsschlauch

Ausführung	lieferbare Schlauchlängen Schlauch-Nennweite 25 mm	lieferbare Schlauchlängen Nennweite 19 mm
002401.xxxx	0 m / 20 m	0 m / 20 m / 30 m
002402.xxxx	0 m / 20 m / 30 m / 35 m	0 m / 20 m / 30 m / 35 m / 40 m
002403.xxxx	0 m / 30 / 35 m / 40 m	./.



Jumbo-Schlauchhaspel für große Längen oder breite Schlauchquerschnitte

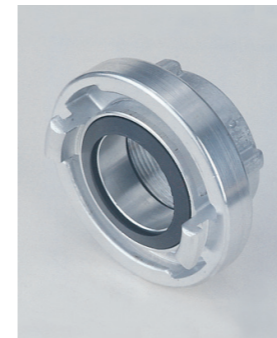
Haspel mit Haspelscheiben aus Stahlblech, RAL 3001 pulverbeschichtet, Lieferung inklusive Zuführungsschlauch 38 mm mit C-Kupplung, ohne Haspelschlauch

Ausführung	19 mm	25 mm	32 mm	38 mm
maximal mögliche Schlauchlänge bei Schlauchnennweite				
002407.0000	90 m	60 m	40 m	30 m

GLORIA Löschwassertechnik

Kupplungen und sonstiges Zubehör

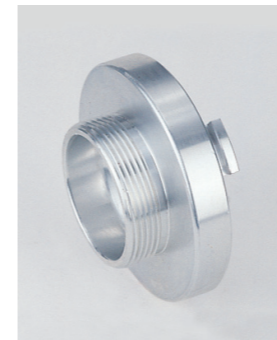
Das gesamte Sortiment einschließlich weiterer Detailinformationen finden Sie auch im Internet unter <http://www.gloria.de> im Produktbereich „Löschwassertechnik“ sowie unter „Feuerwehrbedarf“.



Festkupplungen

Storz-Kupplungen mit Innen- oder Außengewinde zur Montage an Rohrleitungen o.ä.

Artikel-Nr.	Storz-Größe	Kupplungsmaterial	Gewindeausführung
351877.0000	Storz-D	Leichtmetall	½" Innengewinde
319730.0000	Storz-D	Leichtmetall	1" Innengewinde
222213.0000	Storz-D	Leichtmetall	1" Außengewinde
352198.0000	Storz-C	Leichtmetall	1 ¼" Innengewinde
352199.0000	Storz-C	Leichtmetall	1 ½" Innengewinde
355910.0000	Storz-C	Messing	1 ½" Innengewinde
207700.0000	Storz-C	Leichtmetall	2" Außengewinde
352212.0000	Storz-C	Leichtmetall	2" Innengewinde
349490.0000	Storz-C	Messing	2" Innengewinde
320430.0000	Storz-B	Leichtmetall	2" Innengewinde
335730.0000	Storz-B	Leichtmetall	2 ½" Außengewinde
222214.0000	Storz-B	Leichtmetall	2 ½" Innengewinde
353385.0000	Storz-B	Messing	2 ½" Innengewinde
333333.0042	Storz-B	Leichtmetall	3" Innengewinde
352193.0000	Storz-B	Leichtmetall	3" Außengewinde
354349.0000	Storz-A	Leichtmetall	4" Innengewinde
354350.0000	Storz-A	Leichtmetall	4" Außengewinde



Festkupplungen

Storz-Kupplungen mit Innen- oder Außengewinde zur Montage an Rohrleitungen o.ä.

Artikel-Nr.	Storz-Größe	Kupplungsmaterial	Befestigungskette
352807.0000	Storz-D	Leichtmetall	Stahl
320040.0000	Storz-C	Leichtmetall	Stahl
352915.0000	Storz-C	Messing	Stahl
334660.0000	Storz-B	Leichtmetall	Stahl
353386.0000	Storz-B	Messing	Stahl
354351.0000	Storz-A	Leichtmetall	Stahl



Schlauchkupplungen

Storz-Kupplungen mit Einbindestutzen für Feuerlöschschläuche für Saugbetrieb geeignet

Artikel-Nr.	Storz-Größe	Kupplungsmaterial	Anschlussstutzen
310890.0000	Storz-D	Leichtmetall	25 mm
336410.0000	Storz-C	Leichtmetall	25 mm
336410.0032	Storz-C	Leichtmetall	33 mm
355129.0000	Storz-C	Messing	25 mm
355129.0025	Storz-C	Messing	27 mm



GLORIA Löschwassertechnik

Feuerlösch-Druckerhöhungsanlagen



Feuerlöschdruckerhöhungsanlage FLP IV Pumpenanlage nach DIN 14462

- Sehr wirtschaftlich durch einfache Montage! Plug- and-Play Verbindung zwischen FLP IV und Behälter
- System serienmäßig mit Sanftanlauf
- Druck- und entnahmeabhängige Pumpensteuerung verhindert ein Takten auch bei geringen Volumenströmen
- mit automatischem Wideranlauf nach Störungsbeseitigung
- Intelligente Spülfunktion – Reduzierung des Wasserverbrauches und Vermeidung von Druckschwankungen
- Wassermangelfunktion mit Voralarm bei Unterschreitung des Sollwasserstandes und Notabschaltung bei leerem Behälter
- Steuerung modular erweiterbar für Sonderfunktionen
- Sonderausführungen auf Anfrage möglich

- Flatline-Technologie zur Druckregulierung im Bypassverfahren gemäß Kommentarbuch zur DIN 1988-600
- Stromaufnahmebegrenzer, speziell für Anlagen mit Anschluss an eine Sicherheitsstromversorgung
- Sensorik für bauseitige Behälter



Löschwasser-Vorlagebehälter für GLORIA FLP IV

- Löschwasserübergabestelle (LWÜ) nach DIN 1988-600
- Überlaufanschluss für überschüssige Wassermengen, serienmäßig mit Siphon als Geruchsverschluss
- Wasserstandsüberwachung mittels Drucktransmitter, zusätzliche Niveauschalter als Redundanz
- Nachspeisung über Kugelhahn aus Edelstahl mit DVGW-Zertifizierung mit akku gepuffertem Elektrostellantrieb zur automatischen Absperrung bei Stromausfall, optischer Stellungsanzeige, Endlagenschalter zur Stellungüberwachung und manueller Notbetätigung
- Alle Bauteile betriebsfertig verdrahtet, mit Anschlussstecker für Plug-and-Play-Betrieb in Verbindung mit der Gloria Feuerlöschdruckerhöhungsanlage FLP IV
- Verschiedene Nutzvolumen und Sonderbehälter auf Anfrage lieferbar

Sonderlösungen

Objektbezogene Sonderlösungen nach Absprache und Genehmigung- z.B. GLORIA-Trennstation BA+



GLORIA Löschwassertechnik

Füll- und Entleerungsstationen



Füll- und Entleerungsstationen FES III

Prozessorgesteuerte Schalt- und Versorgungszentralen für Füll- und Entleerungsstationen sowie Nass/Trocken-Stationen in Löschwasseranlagen „nass/trocken“, mit insgesamt 4 drahtbruch- und kurzschlussüberwachten Meldelinien, Anzeigen für Betriebsbereitschaft, Alarmmeldungen und Störungen, mit Akkureserve zum Weiterbetrieb der Anlage bei vorübergehenden Stromausfall über 40 h sowie potentialfreien Kontakten zur Aufschaltung auf Brandmeldeanlagen oder GLT.

Füll- und Entleerungsarmatur auf Basis eines Membranventils mit integrierter Entleerungseinrichtung und Spüleinrichtung für die Membrankammer, Lieferung inklusive Absperrarmaturen vor und hinter dem Ventil sowie einem Rückflussverhinderer, Betriebsdruck 2 - 10 bar

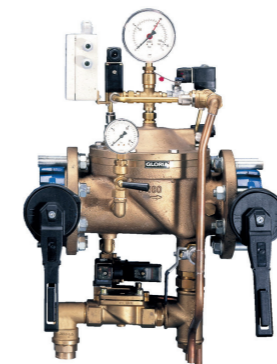


Modell	Artikel-Nr.	Anschluss
FES III - 2"	007008.7022	Gewinde 2"
FES III - DN 80	007008.7083	Flansch SN 80

Nass/Trocken-Stationen

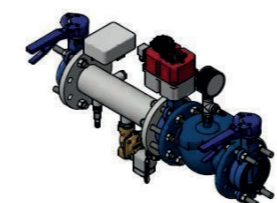
Prozessorgesteuerte Schalt- und Versorgungszentralen für mit insgesamt 3 drahtbruch- und kurzschlussüberwachten Meldelinien, Anzeigen für Betriebsbereitschaft, Alarmmeldungen und Störungen, mit potentialfreien Kontakten zur Aufschaltung auf Brandmeldeanlagen oder GLT.

Füll- und Entleerungsarmatur auf Basis eines Membranventils mit integrierter Entleerungseinrichtung, mit Absperrklappen auf Zulauf- und Löschwasserseite.



Modell	Artikel-Nr.	Anschluss
FES III NT - 80	007008.7082	Flansch DN 80
FES III NT - 100	007008.7002	Flansch DN 100

Nass-/ Trocken-Station mit programmierbarer Schalt- und Versorgungszentrale mit umfangreichen Funktionen, wie z.B. „Flow-Speed-Control“ für eine optimale Abstimmung auf die erforderlichen Volumenströme zur Reduzierung von Druckstößen, sowie umfangreichem Zubehör.



Modell	Artikel-Nr.
FES IV DN 50	007008.6504
FES IV DN 80	007008.6804

GLORIA Löschwassertechnik

Anlagenzubehör



Trinkwasserabschottung

Trinkwasserabschottung nach DIN 14462 für Löschwasseranlagen ohne separaten WU-Anschluss bzw. ohne Vollbevorratung des Löschwassers. Die Steuerung der Trinkwasserabschottung(en) erfolgt über die Steuerung der Druckerhöhungsanlage, die bei niedrigem Füllstand im Behälter über die Armaturen für die Dauer des Löscheinsatzes die Trinkwasserversorgung unterbricht und anschließend wieder freigibt.

Die Armaturen verfügen über eine Failsafe-Funktion, sodass sie im Brandfall während des Pumpenbetriebs einwandfrei arbeiten, aber bei einfachen Stromausfall die Trinkwasserversorgung nicht unterbrechen.

Modell	Ansteuerung	potentielfreie Kontakte
Kugelhahn 1 1/2"	24 VDC / 230 VAC	auf / zu
Kugelhahn 2"	24 VDC / 230 VAC	auf / zu
Absperrklappe DN 50	24 VDC / 230 VAC	auf / zu
Absperrklappe DN 65	24 VDC / 230 VAC	auf / zu
Absperrklappe DN 80	24 VDC / 230 VAC	auf / zu
Absperrklappe DN 100	24 VDC / 230 VAC	auf / zu



Netzumschaltgerät

Netzumschaltgerät für Feuerlösch - Druckerhöhungsanlagen der Serie FLP, mit Überwachung von zwei Versorgungsnetzen auf Phasenausfall und Phasenfolge sowie Unterspannung und Überspannung. Automatische Rückschaltung auf Hauptnetz nach Wiederherstellung der korrekten Spannungsversorgung.

Schaltschrank mit Betriebsanzeigen „Hauptnetz OK“ (grün), „Ersatznetz OK“ (grün), „Hauptnetz aktiv“ (weiß) und „Ersatznetz aktiv“ (weiß), mit Schlüsselschalter zur manuellen Umschaltung zwischen Hauptnetz und Ersatznetz sowie Aktivierung der Netzumschaltautomatik, mit potentialfreien Kontakten als Schließer für Hauptnetz und Ersatznetz aktiv.

Modell	max. Anschlussleistung
NUG 30 kW	2 x 15 kW oder 1 x 30 kW
NUG 60 kW	2 x 30 kW oder 1 x 60 kW

GLORIA Löschwassertechnik

Anlagenzubehör



Gummibalg-Kompensatoren

Gummibalg-Kompensatoren zur Schwingungsaufnahme bei Feuerlösch-Druckerhöhungsanlagen, Ausführung für Löschwasseranlagen nach DIN 14462 sowie alternativ auch mit DVGW-Registrierung für Trinkwasserinstallationen, Ausführung jeweils mit Gewindestangen als Längenbegrenzer.

Modell	Nenndruck
Gewindekompensator Rp2 mit Längenbegrenzer	PN16
Flanschkompensator DN50 mit Längenbegrenzer	PN16
Flanschkompensator DN65 mit Längenbegrenzer	PN16
Flanschkompensator DN80 mit Längenbegrenzer	PN16
Flanschkompensator DN80 mit Längenbegrenzer	PN25
Flanschkompensator DN80 mit Längenbegrenzer (DVGW)	PN16
Flanschkompensator DN100 mit Längenbegrenzer (DVGW)	PN16

Entwässerungsmodul

Entwässerungsmodul für Vorlagebehälter bei Aufstellung unterhalb der Rückstauenebene, bestehend aus einer trocken aufgestellten, normalsaugenden Pumpe mit Drehstrommotor, zulaufseitig mit Kugelhahn, druckseitig mit Rückflussverhinderer. Schaltschrank IP 54 mit Steuereinheit für die Entwässerungspumpe, mit thermisch und magnetisch wirkendem Motorschutzschalter und Signaleingängen zur Füllstandsübermittlung vom Vorlagebehälter der Serie VB xxx S.

Modell	Motorleistung	Fördermenge bei 4m	max. Förderhöhe	Anschluss Druckseite
Entwässerungsmodul EWP 2904	1,1 kW	29 m³/h	15 mWs	2"
Entwässerungsmodul EWP 7204	3,0 kW	72 m³/h	15 mWs	3"
Entwässerungsmodul EWP 9809	5,5 kW	110 m³/h	22 mWs	4"

GLORIA®

Die Marke für mehr Sicherheit

Tragbare Feuerlöscher
Fahrbare Feuerlöscher
Feuerlösch-Großgeräte
Fahrzeuganlagen
Löschwassertechnik
Objektschutz-Löschanlagen
Schutzhauben
Schutzschränke
Standsäulen
Halter für Feuerlöscher
Rauchmelder
Zubehör, Ersatzteile, Kooperationen
Schulungen, Seminare, Informationen



GLORIA GmbH
Diestedder Straße 39
59329 Wadersloh

Telefon +49 (0)2523 | 77-0
Telefax +49 (0)2523 | 77-255

info@gloria.de
www.gloria.de