



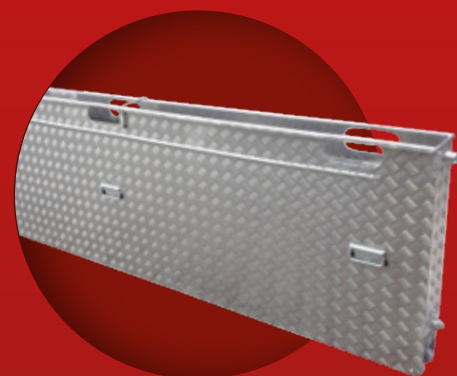
flexattack® Schlauchtragekörbe - Entnehmen und Befüllen ohne Verhaken...



Schlauchtragekörbe



Füllvorrichtung
Schlauchtragekörbe



Schlauchkassetten



2003 wurde die Firma *P-tec Celle e.K.* als Handel für Feuerwehrbedarf von Nicole Persuhn gegründet. Kurze Zeit später spezialisierte sich *Ulrich Persuhn* als Feinmechanikermeister auf die Entwicklung und die Herstellung von Produkten aus dem Bereich Feuerwehrausrüstung.

Als langjährige Mitglieder der Freiwilligen Feuerwehr Celle war und ist es uns ein Anliegen in diesem Bereich tätig zu sein. Technik und Material aus dem Bereich Feuerwehr ist uns aus vielen Übungsdiensten und Einsätzen bekannt.

Vom Feinmechanikermeister Ulrich Persuhn wurden die Rollcontainer *logiroll*® entwickelt und die Marke ins Leben gerufen. Der Umfang wurde immer größer - so haben wir im Jahre 2014 die Marke *logiroll*® verkauft um uns komplett auf die Entwicklung und Produktion unserer Produktgruppe Schlauchtragekörbe zu konzentrieren

Seit 2011 wurden Ideen zur Modifikation des DIN Schlauchtragekorbes umgesetzt und schließlich ist unsere Marke *flexattack*® entstanden. Unter dem Markennamen *flexattack*® haben wir unser Sortiment an Schlauchtragekörben zusammengefasst. Die Modifizierungen der DIN Schlauchtragekörbe erfolgte aufgrund unserer langjährigen Erfahrung im Feuerwehreinsatz bzw. Übungsdienst. Wir konzentrieren uns seitdem auf eine stetige Weiterentwicklung der Produktgruppe sowie auf die Entwicklung weiterer Produkte aus diesem Bereich.

Unseren flexiblen Schlauchtragekorb *flexattack* gibt es mittlerweile in den Modellen:

- Schlauchtragekorb *flexattack*®C
- Schlauchtragekorb *flexattack*®B
- Schlauchtragekorb *flexattack*®D
- Schlauchtragekorb *flexattack*®C - D90
- Schlauchtragekorb *flexattack*®Waldbrand

Weitere Produkte:

- Füllvorrichtung für Schlauchtragekörbe
- Verteiler C-D-D-D
(zur Aufnahme im Schlauchkorb C, D)
- Sonderanfertigungen

Ferner wurden von uns die *Schlauchkassetten Bund 2010* für die Schlauchwagen des Katastrophenschutzes entwickelt, welche seit 2010 mit den Schlauchwagen SW2000 ausgeliefert werden.

Weitere Informationen zu unseren Produkten finden sie auch im Internet unter www.schlauchtragekorb-flexattack.de

Der Vertrieb unserer Produkte erfolgt über den Fachhandel.

Ein
starkes
Team

ptecelle

P-tec Celle e.K.
Nicole Persuhn

Onlineshop Feuerwehrbedarf,
Feuerwehrausrüstung,
Katastrophenschutzbedarf etc.

flexattack

Ulrich Persuhn
Feinmechanikermeister

Entwicklung;
Schlauchtragekorb
bzw. Zubehör

flexattack ist eine Marke von *ptecelle*



Der *flexattack*[®] Schlauchtragekorb

04

Die Vorteile auf einen Blick

05

So funktioniert der
flexattack[®] Schlauchtragekorb

06

flexattack[®] Schlauchtragekorb - Modelle

07

flexattack[®] Waldbrand

08

09

flexattack[®] Füllvorrichtung

10

11

Schlauchkassetten Bund 2010

12

13

Anwendungs- und Einsatzbeispiele

14

15

Schlauchtragekorb

flexattack

Hierbei handelt es sich um eine Weiterentwicklung des DIN Schlauchtragekorbes durch Ulrich Persuhn. Der Schlauchtragekorb **flexattack**[®] ist patentiert auf die Firma P-tec Celle e.K.. Der patentierte Schlauchkorb für Feuerwehrschläuche wird hauptsächlich von der Feuerwehr verwendet aber u.a. auch im baulichen Brandschutz eingesetzt.

Was wurde am **flexattack**[®] modifiziert?

Durch die Anordnung der Streben gleitet die Schlauchleitung wesentlich einfacher und ohne verhaken aus dem Korb. Besonders hervor hebt sich die Tatsache, dass sich im Korb befindliche Restmengen rasch entnehmen lassen. Diese Möglichkeit ist bei den herkömmlichen bisher eingesetzten DIN-Schlauchtragekörben so nicht gegeben. Zudem kann der Tragekorb praktisch und schnell befüllt werden - unter Zuhilfenahme der ebenfalls von uns entwickelten Füllvorrichtung für Schlauchtragekörbe. Aufgrund der Tatsache, dass der Korb exakt den DIN-Außenmaßen entspricht, passt er trotz der Modifizierungen an Streben und Klappe in die für Schlauchtragekörbe vorgesehene Halterung im Feuerwehrfahrzeug.

Die Schläuche können unter Verwendung des verbesserten Korbes einfach ausgelegt werden. Besonders positiv wirkt sich der Umstand aus, dass sich ganze Schlauchpakete aus dem Tragekorb ziehen bzw. entnehmen lassen. Diese Entnahme funktioniert auch bei nur teilweise ausgelegtem Schlauch. Der entnommene „Schlauchrest“ kann dann leicht auseinandergezogen bzw. sofort Druck auf die Schlauchleitung gegeben werden.



flexattack Schlauchtragekörbe - die **VORTEILE** auf einen Blick

Kein Verhaken der Kupplung

- schnelles Verlegen der Schlauchleitung

Äußerlich in seiner Form genauso kompakt wie handelsübliche Schlauchtragekörbe, liegt der Unterschied in den veränderten Details. Diese garantieren in allen wichtigen Punkten ein besseres Handling. Während des Auslaufens des Schlauches aus dem Flexattack Schlauchtragekorb kann die Kupplung nicht verhaken. Die Leitung kann somit schneller verlegt werden.



Einfache Entnahme der Restmenge aus dem Tragekorb

- kein „Schlauchsalat“ beim Vorgehen

Durch Aufklappen einer kompletten Seite des Flexattack Schlauchtragekorbes ist es möglich das verbliebene Schlauchmaterial einfach aus dem Korb zu schieben. Die nun vor dem Korb liegenden Buchten können leicht auseinander gezogen werden bzw. entfalten sich durch den Wasserdruck selbstständig.



Einfaches Befüllen nach dem Einsatz

- schnell wieder einsatzbereit

Einfaches Befüllen des Flexattack Schlauchtragekorbes in bequemer Arbeitshöhe. Korb auf den Tisch legen und aufklappen ohne dass die Abdeckung stört. Gerollte Leitung vor den Korb legen, erste Kupplung sichern und den Schlauch in den Korb falten. Der Flexattack Schlauchtragekorb ist wieder einsatzbereit.



Auslaufschutz bei stehender Lagerung

Neu ab 2017

Ein Gurt ermöglicht die senkrechte Lagerung mit Schlauchauslauf nach unten. Durch diese Lagerung braucht der Tragekorb nach der Entnahme zum Auslegen der Leitung nicht gedreht werden.

Auf dem Bild zu sehen:

Links rutscht der Schlauch aus der Auslauföffnung. Der Schlauch im rechten Korb ist mittels Gurt gesichert. (Optional als Zubehör)



Sondermodelle

Es besteht die Möglichkeit Sonderwünsche zu berücksichtigen. Auch eine Halterung für Feuerwehrholster ist auf Wunsch möglich. Die Schlauchtragekörbe haben die Außenmaße der DIN-Schlauchtragekörbe und passen in die genormten Halterungen in den Fahrzeugen.

Sprechen Sie uns einfach an.

Unsere Service-Hotline erreichen Sie unter **+49 (0) 51 41 / 74 01 10**



Schlauchtragekorb **flexattack** im Einsatz

So funktioniert der *flexattack*[®] Schlauchtragekorb

Schließen Sie die Schlauchleitung am Verteiler an und gehen Sie mit dem *flexattack*[®] Schlauchtragekorb vor. Sie werden bemerken, dass die Leitung während des Vorgehens „sauber“ und ohne „verhaken“ aus dem Tragekorb läuft.

Legen Sie den Korb nun auf die Seite und klappen Sie diesen auf. Die restliche Leitung im Schlauchtragekorb kann nun problemlos herausgeschoben werden.

Die Buchten leicht auseinanderziehen, Druck auf die Leitung geben und weiter vorgehen. Die verbleibenden Buchten dienen Ihnen als Schlauchreserve.



flexattack Schlauchtragekörbe - Modelle C, B, D, C-D90



Flexattack® C

Zur Aufnahme von 3 C-Schläuchen

Flexattack® B

Zur Aufnahme von 2 B-Schläuchen à 20 m oder einem B-Schlauch 35m (Drehleiterschlauch)

Optional: Ausführung B - Korb mit Rollen



Flexattack® D

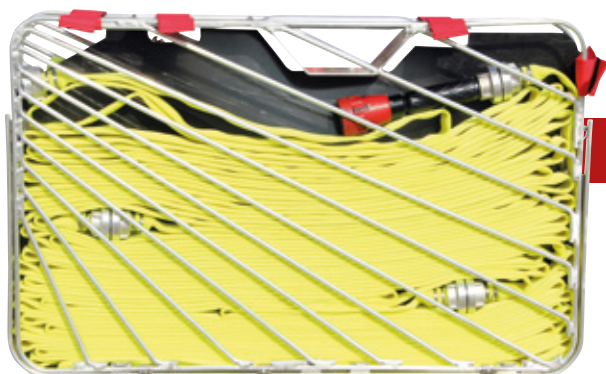
Zur Aufnahme von 3 D-Schläuchen oder 2 C-Schläuchen*

*je nach Beschaffenheit der Schläuche

Hinweis:

Im Fahrzeug kann ein Fach für einen C-Schlauchtragekorb alternativ mit 2 Stück flexattack® D bestückt werden.

Ideal einsetzbar bei der Bekämpfung von Flächenbränden, aber auch bei Nachlöscharbeiten an unzugänglichen Einsatzorten wie z. B. in Dachstühlen. Der gesamte Inhalt kann ohne Unterbrechung ausgelegt werden.



Flexattack® C - D90

Schlauchtragekorb Größe C welcher durch eine Trennplatte mit 90m D-Schläuchen bestückt werden kann

TECHNISCHE DATEN

	Schlauchtragekorb C	Schlauchtragekorb B	Schlauchtragekorb D	Schlauchtragekorb C-D90
Länge x Breite x Höhe ca.	87 x 11,5 x 52 cm	87 x 14,5 x 52 cm	43,5 x 11,5 x 52 cm	87 x 11,5 x 52 cm
Fassungsvermögen	3 C-Schläuche	2 B-Schläuche	3 D-Schläuche à 15m	6 D-Schläuche, Stahlrohr
Material	Aluminium	Aluminium	Aluminium	Aluminium
Artikel-Nummer	100300	100200	100400	1003-2103

ZUBEHÖR

	Verteiler C-D-D-D	Trennplatten	Auslaufschutz	Haltegurte
	Passend zur Lagerung in Tragekörben. Ideal auch zum Einsatz als „Waldbrandverteiler“	Trennplatten zum Einlegen in Schlauchtragekörbe der Größe C oder D	für senkrecht gelagerte Körbe. Sofern geordert werden die Tragekörbe werkseitig mit den Gurten ausgestattet.	zur Befestigung eines Rauchverschlusses an der Front eines Tragekorbes
Artikel-Nummer	404100	2021ff	2022ff	202300

Schlauchtragekorb

flexattack Waldbrand

Mit dem Schlauchtragekorb **flexattack**[®] Waldbrand sind Sie für Walbrandeinsätze und Flächenbrände gerüstet!



Zum Befüllen mit 60 m D-Schläuchen, 3 D-Strahlrohren und einem D-Verteiler.

Der Schlauchtragekorb hat die Außenmaße eines DIN-Schlauchtragekorbes C und kann damit ohne Probleme im Fahrzeug verlastet werden.

Durch eine Trennplatte ist es möglich den Schlauchtragekorb „Waldbrand“ mit 60 m D-Schläuchen zu bestücken.

Als Besonderheit sind die Strahlrohre und der D-Verteiler auch ohne Öffnen des Korbes zu entnehmen.

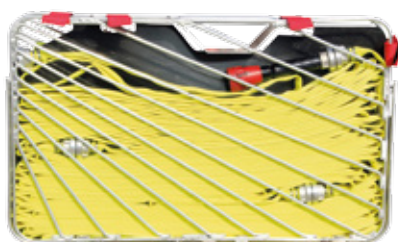
Der D-Verteiler ist speziell in seinen Außenmaßen für den Korb erstellt.

Der Schlauchtragekorb verfügt über dieselben positiven Eigenschaften wie alle weiteren **flexattack**[®] Schlauchtragekörbe.

Mit dem Schlauchtragekorb **flexattack**[®] C und dem sehr handlichen Schlauchtragekorb **flexattack**[®] D können Sie sich gemeinsam mit dem Modell Waldbrand ein ideales Modul für Wald- und Flächenbrände zusammenstellen. Ausrüstung und Schläuche können dann in ausreichender Anzahl einfach an die Einsatzstelle gebracht bzw. gleich verlegt werden.



flexattack[®] C



flexattack[®] C - D90



flexattack[®] D

flexattack Schlauchtragekorb *Waldbrand*



TECHNISCHE DATEN

Länge x Breite x Höhe	87 x 52 x 11,5 cm
Fassungsvermögen	60 m D-Schläuche 3 D-Strahlrohre 1 D-Verteiler (Sondermodell)
Material	Aluminium
Artikel-Nummer	100500 <i>leer</i> 100541 <i>mit Verteiler</i>



Besonderheit:
Strahlrohre und
Verteiler ohne Öffnen
des Korbes
zu entnehmen
!



ZUBEHÖR

Verteiler C-D-D-D

Bauartbedingt kann der Verteiler in einem C-Tragekorb oder D-Tragekorb mitgeführt werden. z.B. im **flexattack**® Schlauchtragekorb Waldbrand

Artikel-Nummer	404100
----------------	--------

ANWENDUNGSBEISPIEL:

Ersetzen Sie Ihre Waldbrandausrüstung in Kästen durch platzsparende Schlauchtragekörbe.

VORTEIL: Sie können sofort die Schläuche verlegen und haben die Ausrüstungsgegenstände geordnet und griffbereit.



flexattack

Füllvorrichtung

Mit der Füllvorrichtung können Schlauchtragekörbe einfach und zeitsparend befüllt werden. Dabei ist es unerheblich ob die Schläuche einfach oder doppelt gerollt sind.

Aber nicht nur **flexattack**[®] Schlauchtragekörbe können auf der Vorrichtung bestückt werden. Mit einem Hilfsrahmen (Sonderzubehör) können auch DIN Schlauchtragekörbe leicht und bequem bestückt werden.



flexattack **Füllvorrichtung**

für Schlauchtragekörbe

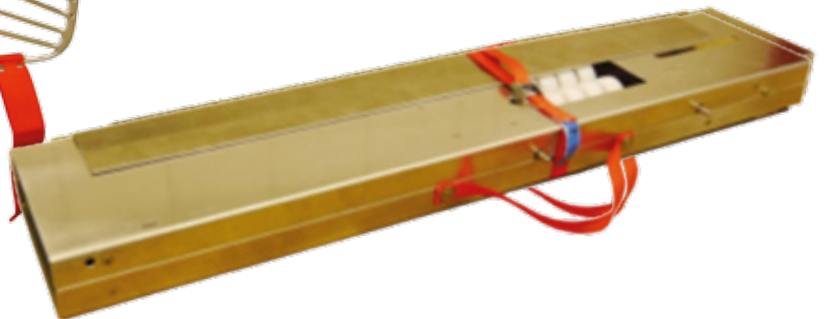


TECHNISCHE DATEN

Breite	1000 mm
nötige Werkbanktiefe	600 mm
Gesamttiefe	650 mm
Höhe	1160 mm
Packmaß	1170 mm x 300 mm x 100 mm
Artikel-Nummer	303100 <i>Standard</i>
	303200 <i>mobil</i>

Die **flexattack**® Füllvorrichtung kann an der Wand befestigt werden und ist bei Nichtgebrauch platzsparend einklappbar.

Sie kann ebenfalls auf einer Werkbank aufgestellt oder mit einer optional erhältlichen Halterung an einer Fahrzeug-Aufstiegsleiter eingehängt werden. So ist auch an der Einsatzstelle ein Befüllen des Korbes möglich. Lieferbar ist auch ein rollbares Standmodell.



schlauchkassette

Bund 2010

Die Schlauchkassetten Modell „Bund 2010“ wurden von uns für den Schlauchwagen SW2000 entwickelt und können selbstverständlich auch in anderen Modellen bzw. Gerätewagen verbaut werden. Sie sind die optimale Wahl für ein unkompliziertes Verlegen einer langen Wegstrecke. Bis zu 10 B-Schläuche mit einer Länge von 20 Metern können problemlos aufgenommen werden. Damit ist die Beladung von 2.000 Meter B-Schlauch in zehn Schlauchkassetten gewährleistet.





Schlauchkassette

Bund 2010

Durch Bolzen werden die Kassetten an der Stirnwand befestigt, heckseitig zusätzlich mit einem Zurrgerät, sodass durch die Sicherung ein Wegrutschen sogar bei starken Gefällen unmöglich wird. Ebenso können die Schläuche an starken Steigungen durch die heckseitig geschlossene Kasette nicht nach hinten rausrutschen.



Durch das Auslaufrollensystem ist ein ruckarmes, gleichmäßiges und zeitsparendes Auslegen der Leitung möglich. Das Auslegen des Schlauches während der Fahrt ist kein Problem. Auch kann eine Kasette von 6 Einsatzkräften getragen werden um eine Leitung in nicht befahrbarem Gelände oder in großen Gebäuden, z. B. Fabrikhallen zu verlegen.



TECHNISCHE DATEN	
Länge	2860 mm
Länge einschl. Zapfen	2896 mm
Breite	172 mm
Höhe	850 mm
Mittenabstand	175 mm
Höhe Mitte seitliche Zurrschiene	650 mm
Mitte Zapfen von unten	200mm und 800 mm
Artikel-Nummer	606200



Befestigung:

Stirnseitig über Zapfen oben und unten in einer Schiene, der obere Zapfen wird mit einem Bolzen in der Schiene gesichert.

Zusätzliche heckseitige Sicherung mit einem Zurrgerät.

Besonderes:

Die Kassetten können auch in kleinerer Stückzahl verwendet und gesichert werden

!



B35 - Der *flexattack*[®] für die Drehleiter

Bestücken Sie den *flexattack*[®] B-Schlauchtragekorb mit einem 35 m B (Drehleiter)Schlauch. Im Einsatzfall nehmen Sie den Tragekorb und positionieren ihn neben dem Verteiler hinter dem Fahrzeug. Öffnen Sie den Tragekorb und schließen Sie eine Kupplung an den Verteiler an und die zweite Kupplung an die Leitung im Leiterpark. Beim Ausfahren des Leiterparks wird der Schlauch automatisch entfaltet. Es ist somit nicht notwendig zuvor einen 35 m Schlauch zu verlegen.



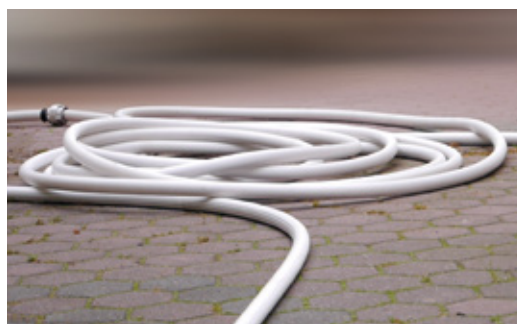
Flexibel zu bestücken - Buchten, Spirale oder kombiniert

Der Tragekorb *flexattack*[®] ist in den Bestückungsmöglichkeiten flexibel. Er muss nicht ausschließlich in Buchten befüllt werden.

Eine weitere Möglichkeit ist es, den Tragekorb kombiniert mit einer Spirale und Buchten zu bestücken. Hierzu legen sie zunächst eine Spirale, bestehend aus einem 15m oder auch 30m Schlauch einmal gefaltet ein. Ein weiterer 15m Schlauch wird angekuppelt und dann in Buchten in den Korb gefaltet.

So kann im Einsatzfall die Leitung am Verteiler angekuppelt werden und 15m auslaufend verlegt werden. Nach ablegen und öffnen des Korbes kann dann die Spirale komplett entnommen werden. Sofort kann dann Wasser auf die Leitung gegeben werden, da sich die Spirale durch den Druck selber entfaltet. Der nun in Spirale unter Druck liegende Schlauch fungiert als Schlauchreserve

Dieses ist eine zeitsparende Lösung beim Vorgehen mit dem Tragekorb. Zu erwähnen sei hier auch, dass der Einsatz eines 30m Schlauches im *flexattack*[®] Tragekorb durchaus sinnvoll ist, da eine Kupplung weniger immer bedeutet auch weniger hängenzubleiben.



Vornahme einer Schlauchleitung im Treppenauge

Ein weiteres Beispiel ist die Vornahme einer Schlauchleitung im Treppenauge. Der Trupp ist in ein oberes Geschoss vorgegangen. Im Eingangsbereich stehen Einsatzkräfte mit einer C-Haspel. Die Leitung wird von dieser nach oben gezogen. So wurde es bis vor wenigen Jahren häufig praktiziert.

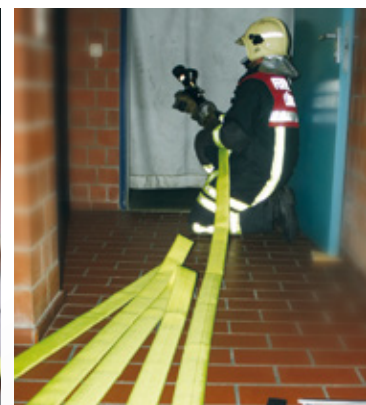
Auch hier bietet der Schlauchtragekorb **flexattack®** Vorteile. Eine Einsatzkraft kuppelt die Leitung am Verteiler an und geht mit dem Korb ins Treppenhaus. Hier wird der Korb abgelegt, geöffnet und die Leitung kann direkt aus dem Korb nach oben gezogen werden. Ermöglicht wird dieses, da die Leitung nach dem Aufklappen frei und nicht wie beim bisherigen DIN Schlauchtragekorb in den Korb „eingefädelt“ ist.



Analog zu der hier auf dem Bild außerhalb eines Gebäudes vorgenommenen Leitung - kann die Schlauchleitung auch in der Mitte eines Treppenhauses (Treppenauges) hochgezogen werden.

Der flexattack® im Innenangriff

Oft kommt es vor, dass der Schlauchtragekorb nicht bis zur Rauchgrenze komplett ausgelegt wird. Eine Restmenge befindet sich im Korb - welche aber durch die Tatsache, den **flexattack®** Schlauchtragekorb komplett öffnen zu können, einfach aus dem Korb geschoben werden kann. Durch auseinanderziehen der Buchten ist sofort eine Schlauchreserve gelegt. Der Innenangriff kann erfolgen - Wasser Marsch!



Produkte für A-Schläuche

Als Sonderausführung kann auch ein **Schlauchtragekorb A** geliefert werden (*keine DIN Maße*). Ebenso können Module für A-Schläuche (SW 2000) geliefert werden.

Sie haben Fragen?

Gerne sind wir Ihnen behilflich und beantworten Ihre Fragen.

www.schlauchtragekorb-flexattack.de

Selbstverständlich können Sie sich für weitere Infos auch an Ihren **Fachhändler** mit **flexattack®** Sortiment wenden.



 **flexattack**

www.schlauchtragekorb-flexattack.de

Wir helfen Helfern

Überreicht von