

RETTUNGSGERÄTE

1ST CHOICE
FOR OVER 50 YRS

WORLD'S
LEADING
RESCUE
TOOLS



holmatro
mastering power

INCLINED CUTTING

DIE 30°-REVOLUTION

Inclined Cutting (geneigtes Schneiden) ist eine völlig neue, revolutionäre Schneidtechnik. Mit seinem einzigartigen, um 30° geneigten Schneidmaul erhöht der Inclined Cutter von Holmatro den Benutzerkomfort und maximiert den Arbeitsbereich.



Verbesserte Ergonomie

Der Holmatro Inclined Cutter verringert die physische Belastung beim Schneiden von Fahrzeugen über oder unter der Taillenhöhe. Sie müssen das Schneidgerät beim Schneiden in Hochlage nicht mehr schulterhoch heben oder sich zum Schneiden in Tieflage bücken. Das geneigte Schneidmaul sorgt für den idealen 90 Grad-Winkel zur Konstruktion, der für einen kraftvollen Schnitt notwendig ist. Jede andere Position führt zu weniger Schneidleistung.



Maximierter Arbeitsraum

Dank eines um 30 Grad größeren Arbeitsraums für Ihr Gerät können Sie mit dem Holmatro Inclined Cutter schneller und sicherer arbeiten. So erhöht es die Sicherheit für das Opfer und reduziert die Notwendigkeit für ein wiederholtes Neuansetzen des Schneidgeräts.



NCT-Schneidgeräte - Geneigt

NCT = **N**ew **C**ar **T**echnology (neue Fahrzeugtechnologie)



CU 5030 i CL

Technische Daten	CU 5030 i CL	CU 5040 i	CU 5050 i	CU 5060 i
Art.-Nr.	150.012.287	150.012.290	150.012.306	150.012.289
Schneidmaul	geneigt	geneigt	geneigt	geneigt
EN 13204	BC150F-9.5	BC165I-13.2	BC165K-15.9	CC205K-19.6
NFPA 1936	A6 B5 C6 D6 E6	A7 B7 C6 D7 E8	A8 B8 C7 D9 E9	A9 B9 C9 D9 E9
Klingenöffnung	mm 170	170	182	205
max. Kraft	kN/t 549 / 56	764 / 77,9	1389 / 141,6	1765 / 180
Gewicht, einsatzbereit	kg 9.5	13.2	15.9	19.6
Rundstahl	mm 31	36	41	47
integrierte Beleuchtung / i-Bolzen	√ / √	√ / √	√ / √	√ / √

Geneigtes Schneidmaul

- Zum ergonomischeren Schneiden über der Taillenhöhe oder über Kopf bzw. unten am Fahrzeug
- Zur Verringerung des Effekts der Gerätebewegung zum Opfer oder zum Boden (Vermeidung unbeabsichtigter Hebelwirkung)



Integrierte LED-Beleuchtung

- Neue LED-Beleuchtung im Tragegriff: ganze sechs Leuchten mit höherer Beleuchtungsleistung. Sie können sowohl tagsüber als auch nachts direkt loslegen, ohne in ihrem eigenen Schatten zu arbeiten.



Ergonomischer Tragegriff

- Neue, ergonomische Tragegriffausführung erhöht den Bedienerkomfort in verschiedenen Arbeitspositionen.
- Der Inclined Cutter verfügt über einen Griff um das gesamte Werkzeug herum, damit Sie dessen Vorteile auf allen Fahrzeugseiten nutzen können.



NCT-Schneidgeräte - Herkömmlich

NCT = **N**ew **C**ar **T**echnology (neue Fahrzeugtechnologie)

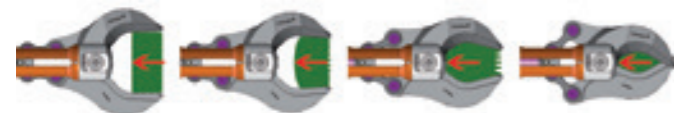


CU 5030 CL

Technische Daten	CU 5030 CL	CU 5040	CU 5050	CU 5060
Art.-Nr.	150.012.286	150.012.279	150.012.300	150.012.288
Schneidmaul	gerade	gerade	gerade	gerade
EN 13204	BC150F-9.5	BC165I-13.1	BC165K-15.7	CC205K-19.8
NFPA 1936	A6 B5 C6 D6 E6	A7 B7 C6 D7 E8	A8 B8 C7 D9 E9	A9 B9 C9 D9 E9
Klingenöffnung	mm 170	170	182	205
max. Kraft	kN/t 579 / 59	794 / 81	1412 / 144	1793 / 182,8
Gewicht, einsatzbereit	kg 9.5	13.1	15.7	19.8
Rundstahl	mm 31	36	41	47
integrierte Beleuchtung / i-Bolzen	√ / √	√ / √	√ / √	√ / √

NCT-Messerdesign - unvergleichliche Leistung

- Zieht Material zum stärksten Punkt des Schneidgeräts
- Hervorragende Schneidleistung, an modernsten Kfz-Modellen getestet
- Optimierte Schneide für langlebige Messer
- Spart Zeit: nur ein Schnitt für breite und tiefe B-Säulen



Leichter und ergonomischer als je zuvor

- Einfach zu tragen und zu bedienen, weniger physische Belastung

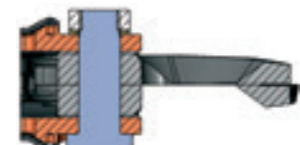
i-Bolzen-Technologie

- An allen geeigneten, NCT- und GP-Schneidgeräten

Herkömmliche Bolzenkonstruktion

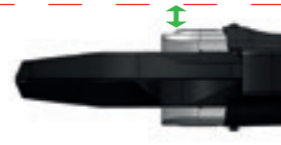


- Ein flacheres Design für besseren Zugang in engen Räumen



Drückt ("weichere" Aluminium-) Messerhalterung zusammen. Messer werden nur indirekt zusammengedrückt.

i-Bolzen-Konstruktion



Drückt Messer direkt zusammen, verhindert das Ausscheren der Messer und sorgt für eine herausragende Schneidleistung.



Integrierte LED-Beleuchtung

- Neue LED-Beleuchtung im Tragegriff: ganze sechs Leuchten mit höherer Beleuchtungsleistung. Sie können sowohl tagsüber als auch nachts direkt loslegen, ohne in ihrem eigenen Schatten zu arbeiten.

GP-Schneidgeräte - General Purpose



CU 5050 GP

Technische Daten	CU 4007 C	CU 5040 GP	CU 5050 GP
Art.-Nr.	150.012.232	150.012.328	158.012.175
EN 13204	AC59B-3.8	CC201I-13.7	CC211J-16.5
NFPA 1936	√	√	√
Klingenöffnung	mm 59	280	301
max. Kraft	kN/t 220 / 22,4	794 / 81	1412 / 144
Rundstahl	mm 20	36	41
Gewicht, einsatzbereit	kg 3.8	13.7	16.5
integrierte Beleuchtung / i-Bolzen	-- / √	√ / √	√ / √

Sie haben die Wahl

- Ein Holmatro NCT-Schneidgerät, wenn Verkehrsunfälle Ihr Tätigkeitsschwerpunkt sind
- Ein Holmatro GP-Schneidgerät, wenn alle Arten von Einsätzen zu Ihrem Tätigkeitsbereich gehören und sowohl Verkehrsunfälle als auch Rettungseinsätze in Städten, Industrieunfälle, Zugunglücke usw. umfasst



CU 5040 GP



CU 4007 C

Spreizer



SP 5240 CL

Technische Daten		SP 5240 CL	SP 5240	SP 5250	SP 5260	SP 5280
Art.-Nr.		150.012.322	150.012.323	150.012.324	150.012.325	150.012.326
EN 13204		√ ¹⁾	AS41/725-14.5	AS51/725-15.9	BS62/822-19.6	CS83/662-19.4
NFPA 1936		√	√	√	√	√
Spreizweg	mm	510	725	725	822	662
Maximale Spreizkraft	kN/t	131 / 13,4	280 / 28,6	366 / 37,3	522 / 53,2	463 / 47,2
min. Spreizkraft (EN 13204)	kN/t	40 / 4,1	41 / 4,2	51 / 5,2	62 / 6,3	83 / 8,5
max. Zugkraft	kN/t	47 / 4,8	47 / 4,8	67 / 6,8	82 / 8,4	99 / 10,1
max. Quetschkraft	kN/t	47 / 4,8	59 / 6	135 / 13,8	127 / 13	159 / 16,2
Gewicht, einsatzbereit	kg	9.6	14.5	15.9	19.6	19.4
Schnellstromventil / integrierte Beleuchtung		√ / √	√ / √	√ / √	√ / √	√ / √

¹⁾ Entspricht der EN 13204, mit Ausnahme des Spreizwegs

Leichter als je zuvor, ohne Kompromisse

- Optimales Verhältnis zwischen Leistung und Gewicht



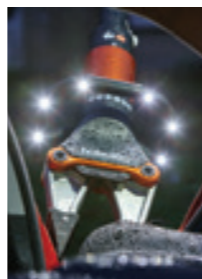
Einzigartiges Schnellstromventil in allen Spreizern

- Für schnellere Reaktionen



Neue LED-Beleuchtung im Tragegriff

- Ganze sechs Leuchten mit höherer Beleuchtungsleistung
- Sie können sowohl tagsüber als auch nachts direkt loslegen, ohne in ihrem eigenen Schatten zu arbeiten.



Spreizer - Zubehör



Zubehör	für Modell	Art.-Nr.
1 Satz Zugadapter PAS 01	SP 5240 CL	150.182.273
Satz Zugadapter PAS 02	SP 5240 SP 5250	150.182.274
Satz Zugadapter PASA 03	SP 5260 SP 5280	150.182.275
2 Satz Zugketten PCS 01	SP 5240 CL SP 5240 SP 5250	150.582.152
Satz Zugketten PCS 03	SP 5260 SP 5280	150.582.261
3 Koffer mit Satz Zugketten PCS 02	SP 5240 CL SP 5240 SP 5250	150.582.021
Koffer mit Satz Zugketten PCS 04	SP 5260 SP 5280	150.582.020
4 Satz Schneidespitzen CTS 01	SP 5240 SP 5250	150.006.474
Satz Schneidespitzen CTS 02	SP 5260 SP 5280	150.006.466
5a Koffer mit Zubehörsatz ACS 01 (2 Spreizspitzen, 2 Zugadapter)	SP 5240 CL	150.182.289
5b Koffer mit Zubehörsatz ACS 02 (2 Schneidespitzen, 2 Spreizspitzen, 2 Zugadapter)	SP 5240 SP 5250	150.182.288
Koffer mit Zubehörsatz ACS 03 (2 Schneidespitzen, 2 Spreizspitzen, 2 Zugadapter)	SP 5260 SP 5280	150.182.290



Kombigeräte



CT 5111

Technische Daten		CT 5111	CT 5111 RH	CT 5117	CT 5117 RH
Art.-Nr.		150.012.307	150.012.308	150.012.310	150.012.311
EN 13204		BK48/281-E-8.0	BK48/281-E-7.9	BK28/431-E-8.6	BK28/431-E-8.6
NFPA 1936		A5/B5/C5/D6/E4		A5/B5/C4/D6/E4	
Spreizweg	mm	281		431	
Maximale Spreizkraft	kN/t	457 / 46,6		54 / 5,5	
min. Spreizkraft EN 13204	kN/t	48 / 4,9		28 / 2,9	
max. Schneidmaulöffnung	mm	196		352	
max. Schneidkraft	kN/t	206 / 21		204 / 20,8	
max. Quetschkraft	kN/t	44 / 4,5		27 / 2,8	
max. Zugkraft	kN/t	--		30 / 3,1	
Rundstahl	mm	24		24	
Gewicht, einsatzbereit	kg	8.0	7.9	8.6	8.6
integrierte Beleuchtung / i-Bolzen/ drehbarer Griff		√/√ / --	--/√/√	√/√ / --	--/√/√

Leicht

- Einfach zu tragen und zu bedienen, weniger physische Belastung

Tragegriff um 360° drehbar und flach einklappbar

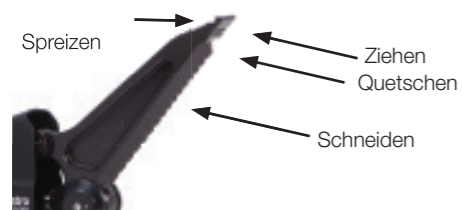
RH-Modelle

- 11 Verriegelungspositionen zum Einsatz in jedem Winkel



Multifunktional

- Spreizen, Schneiden, Quetschen und Ziehen (CT 5117) mit einem einzigen Gerät



Zubehör	für Modell	Art.-Nr.
1 Satz Zugadapter PAS 04	CT 5117 CT 5117 RH	150.182.241
2 Satz Zugketten PCS 05	CT 5117 CT 5117 RH	150.582.548



2

Kombigeräte

NEU: CT 5160

- Größte Kraft
- Größter Spreizweg
- Größte Schneidöffnung.
- Abnehmbare Spreizspitzen



CT 5160

Technische Daten		CT 4120 C	CT 4150 C	CT 5160
Art.-Nr.		150.012.141	150.012.099	150.012.330
EN 13204		BK26/268-E-8.7	CK35/360-H-14.2	CK45/468J-17.6
NFPA 1936		√	√	√
Spreizweg	mm	268	360	468
Maximale Spreizkraft	kN/t	220 / 22,4	211 / 21,5	1367 / 139,4
min. Spreizkraft EN 13204	kN/t	26 / 2,7	35 / 3,6	44,5 / 4,5
max. Schneidmaulöffnung	mm	191	229	394
max. Schneidkraft	kN/t	247 / 25,2	380 / 38,7	929 / 94,7
max. Quetschkraft	kN/t	46 / 4,7	76 / 7,7	87,9 / 9
max. Zugkraft	kN/t	61 / 6,2	51 / 5,2	105 / 10,7
Rundstahl	mm	24	32	40
Gewicht, einsatzbereit	kg	8.7	14.2	17.6
integrierte Beleuchtung / i-Bolzen		-- / --	√/√	√/√

Zubehör	für Modell	Art.-Nr.
1 Satz Zugadapter PAS 04	CT 4120 C	150.582.551
Satz Zugadapter PAS 06	CT 4150 C	150.582.026
Satz Zugadapter PAS 07	CT 5160	150.182.078
2 Satz Zugketten PCS 01	CT 4120 C CT 4150 C	150.582.152
Satz Zugketten PCS 03	CT 5160	150.582.261
3 Koffer mit Zugadaptern und Zugketten PAC 01	CT 4120 C	150.582.028
Koffer mit Zugadaptern und Zugketten PAC 02	CT 4150 C	150.582.018
4 Koffer mit Zubehörsatz ACS 04	CT 5160	150.182.365
5 Koffer mit Satz Zugketten PCS 04	CT 5160	150.582.020



1

2

3

4

5

Rettungszylinder - einfacher und doppelter Kolben



RA 4332 C

Technische Daten	RA 4311 C	RA 4313 C	RA 4315 C	RA 4321 C	RA 4331 C	RA 4322 C	RA 4332 C
Art.-Nr.	150.032.042	150.032.043	150.032.044	150.032.045	150.032.046	150.032.041	150.032.047
EN 13204	R100/150-7.6	R100/250-9.0	R100/400-10.9	R161/250-11.1	R161/350-12.6	R161/480-15.4	R161/680-18.3
NFPA 1936	√	√	√	√	√	√	√
Spreizkraft über den gesamten Hub	kN / t	100 / 10,2	100 / 10,2	100 / 10,2	161 / 16,4	161 / 16,4	161 / 16,4
Spreizhub (gesamt)	mm	150	250	400	--	--	--
Spreizen/Ziehen beim Hub	mm	--	--	--	250	350	2 x 240
Zugkraft über den gesamten Hub	kN / t	--	--	--	50 / 5,1	50 / 5,1	50 / 5,1
Kolbentyp		einfach	einfach	einfach	einfach	doppelt	doppelt
Länge eingefahren/ausgefahren	mm	315/465	415/665	565/965	512/762	612/962	745/1225
Gewicht, einsatzbereit	kg	7.6	9.0	10.9	11.1	12.6	15.4
Schnellstromventil		√	√	√	√	√	√

Einzigartiges Schnellstromventil in allen Rettungszylindern

- Für eine schnellere Aufstellung der Geräte

Ohne Schnellstromventil Sek. Bei niedrigem Druck öffnen sich die Geräte bedeutend schneller.

Mit Schnellstromventil Sek.



Zubehör	für Modell	Art.-Nr.
1. Zubehörsatz AS 4300 A in Aufbewahrungs-/ Transportbox (Verlängerungsrohre 165, 330 und 500 mm)	RA 4321 / 31 C	150.182.269
2. Zubehörsatz AS 4300 B in Aufbewahrungs-/ Transportbox	RA 4321 / 31 C	150.182.296
3. Satz Zugketten in Aufbewahrungs-/ Transportbox PCS 02	RA 4321 / 31 C RA 4322 / 32 C	150.582.021
4. Tragegriff RCH 01	RA 4322 / 32 C	150.013.163
Satz Felgenadapter, in Aufbewahrungs-/ Transportbox (siehe Seite 32)	RA 4321 / 31 C RA 4322 / 32 C	150.182.580
Verlängerungsrohr RAE 01	125 mm RA 4311 / 13 / 15 C	150.181.570
Verlängerungsrohr RAE 02	225 mm RA 4311 / 13 / 15 C	150.181.571
Verlängerungsrohr RAE 03	500 mm RA 4311 / 13 / 15 C	150.181.572
Anschlußteil RCP 02	RA 4311 / 13 / 15 C	150.181.573
Rettungszylinder-Stützen HRS 22 (NCT) (Siehe Seite 32)		

Rettungszylinder - teleskopisch / Extendo



TR 5350 LP

Technische Daten	TR 5340 LP	TR 5350 LP	TR 5370 LP	XR 4360 C (Extendo-Rettungszylinder)
Art.-Nr.	150.032.102	150.032.101	150.032.100	150.032.094
EN 13204	TR217/150-101/125-9.2	TR217/375-101/350-14.6	TR231/450-111/425-16.9	R100/650-13.6 TR100/300-100/350-13.6
NFPA 1936	√	√	√	√
Spreizkraft über den gesamten Hub	kN / t	--	--	--
Spreizkraft 1. Kolbenstange	kN / t	217 / 22,1	217 / 22,1	231 / 23,6
Spreizkraft 2. Kolbenstange	kN / t	101 / 10,3	101 / 10,3	111 / 11,3
Spreizhub 1. Kolbenstange	mm	150	375	450
Spreizhub 2. Kolbenstange	mm	125	350	425
Mechanischer Hub	mm	--	--	--
Hydraulischer Hub	mm	--	--	--
Spreizhub (gesamt)	mm	275	725	875
Kolbentyp		teleskopisch	teleskopisch	teleskopisch
Länge eingefahren/ausgefahren	mm	335 / 610	560 / 1285	635 / 1510
Gewicht, einsatzbereit	kg	9.2	14.6	16.9
Schnellstromventil / integrierte Beleuchtung		√ / √ / √	√ / √ / √	√ / -- / --

Extendo-Rettungszylinder

- Mit schnellem, mechanischem Hub für ein beschleunigtes Positionieren des Geräts,

XR 4360 C



Integrierter Laser-Pointer – zum Patent angemeldet



- Um Ihnen dabei zu helfen, gleich beim ersten Versuch den richtigen Punkt zu treffen, was einerseits eine Zeitersparnis und andererseits mehr Sicherheit für das Opfer bedeutet

Zubehör	für Modell	Art.-Nr.
Verlängerungsrohr TRE 01	250 mm	TR 5340 LP
Verlängerungsrohr TRE 02	450 mm	TR 5340 LP
Rettungszylinder-Stützen HRS 22 (NCT) (Siehe Seite 32)		



TR 5340 LP mit Verlängerungsrohren

Greenline-Akku Pumpe SPU 16 BC



SPU 16 BC

Technische Daten	SPU 16 BC
Art.-Nr.	150.152.689
DE 13204 ¹⁾	STO
NFPA 1936	√
Motor	Elektrisch, akkubetrieben: 36 VDC – 940 W
Motor	3-stufig axial
Anzahl Geräteanschlüsse	1
Kapazität Öltank	ccm 1700
Gewicht, einsatzbereit ²⁾	kg 17.4
Dauerbetrieb	pro Akku 140 Minuten bei üblicher Rettung aus Fahrzeugen 280 Minuten ohne Belastung (Leerlauf)

¹⁾ EN 13204: STO = Einsatz eines Geräts | ²⁾ Inklusive Akku, Hydrauliköl und Kupplung

3-stufige Pumpentechnologie

- Mehr Durchfluss/Höhere Gerätegeschwindigkeit in der 2. Stufe, mehr Kontrolle in der 3. Stufe, wenn sie gebraucht wird

Emissionsfrei

- Ideal zur Stromversorgung von Rettungsgeräten in beengten Räumen, z. B. im Tunnel, in Zügen und in eingestürzten Gebäuden
- Gesünder für Einsatzkräfte und Opfer



ECO Flüstermodus

- Energiesparend und äußerst niedriger Schallpegel, wenn Gerät nicht im Einsatz

Notwendiges Zubehör	Art.-Nr.
1 Akku BPA 36-1, 36 VDC, 16,2 Ah	150.007.089
2 Ladegerät, 110-240 VAC, 50-60 Hz	150.004.048
Zubehör	Art.-Nr.
3 Docking-Station Akku SPU 16 BC	150.004.623



Zur Benutzung bei allen Wetterverhältnissen

- Zur Benutzung bei Temperaturen unter null geeignet, bis -20°C
- Zur Benutzung bei nassen Witterungsverhältnissen geeignet

LED-Beleuchtung über der Kupplung

- Leichtes Auffinden der Pumpe im Dunkeln
- Vereinfacht das Anschließen und Lösen des Schlauchs im Dunkeln



LED Akku-Ladeanzeige

- Zeigt Akku-Kapazität an, während die Pumpe verwendet wird
- Wenn die Pumpe nicht verwendet wird, kann die Akku-Kapazität per Knopfdruck angezeigt werden

Lange Betriebszeit

- 140 Minuten bei üblicher Rettung aus Fahrzeugen, sogar beim Einsatz von schwerem Rettungsgerät
- 70 Minuten Dauereinsatz von Spreiz-/Schneidergeräten

Motorpumpen



DPU 31 PC

Technische Daten	SPU 16 PC	DPU 31 PC
Art.-Nr.	150.152.671	150.152.180
DE 13204 ¹⁾	STO	MTO
NFPA 1936	√	√
Motor	Benzin: 2,1 PS - 1,6 kW	Benzin: 3,5 PS - 2,6 kW
Pumpentyp	3-stufig axial	2 x 2-stufig axiale Pumpe
Anzahl Geräteanschlüsse	1	2
Kapazität Öltank	ccm 1700	2490
Gewicht, einsatzbereit ²⁾	kg 16.7	24.9

¹⁾ EN 13204: STO = Einsatz eines Geräts, MTO = Einsatz mehrerer Geräte

²⁾ Inklusive Hydraulik- und Motoröl, Treibstoff und Kupplung(en)

ECO-Schalter

- Elektronische Steuerung der Motorgeschwindigkeit. In ECO-Stellung beschleunigt der Motor automatisch auf die Maximalgeschwindigkeit, wenn das Gerät verwendet wird
- Wenn das Gerät nicht verwendet wird, reduziert der Motor die Geschwindigkeit auf die Nenndrehzahl,
- Um Schallpegel und Treibstoffverbrauch zu minimieren



- Unglaublich leichte Pumpen sind einfach zu tragen und auch an den unzugänglichsten Unfallstellen aufgestellt werden können



Geringer Schallpegel - beide Modelle

- Gemäß EN ISO 11201

- Komfortabler für das Opfer und ein besserer Arbeitsplatz für die Rettungskräfte



Hoher Schallpegel
- Belastung für die Opfer
- Erschwerte Kommunikation am Einsatzort.

Geringer Schallpegel
- Weniger Belastung für die Opfer
- Leichtere Kommunikation am Einsatzort

3-stufige Pumpentechnologie - SPU 16 PC

- Mehr Durchfluss/Höhere Gerätegeschwindigkeit in der 2. Stufe, mehr Lenkung in der 3. Stufe, wenn sie gebraucht wird

Beleuchtung über Kupplung(en)

- Vereinfacht die Identifikation und das Anschließen und Lösen der Schläuche im Dunkeln



Pumpen aus dem Spider-Sortiment

SR 10



SR 10 PC 1 E

Technische Daten	SR 10 PC 1	SR 10 PC 1 E
Art.-Nr.	150.152.690	150.152.691
EN 13204 ¹⁾	STO	STO
NFPA 1936	√	√
Motor	Benzin: 2,1 PS - 1,6 kW	Benzin: 2,1 PS - 1,6 kW
Pumpentyp	3-stufig axial	3-stufig axial
Anzahl Geräteanschlüsse	1	1
Kapazität Öltank	ccm 2840	2840
Gewicht, einsatzbereit ²⁾	kg 14.5	15.2

¹⁾ EN 13204: STO = Einsatz eines Geräts

²⁾ Inklusive Hydraulik- und Motoröl, Treibstoff und Kupplung(en)

Hohe Kapazität für Hydrauliköl

- Pumpe kann mit jeder Art von Gerät verwendet werden, sogar mit den größten Rettungszylindern

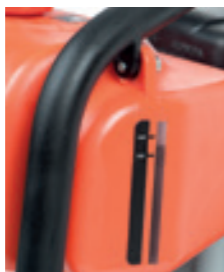
ECO-Modus - SR 10 PC 1 E

- Zur optimalen Reduzierung von Schallpegel und Treibstoffverbrauch
 - Weniger Lärm bedeutet weniger Stress für die Opfer und eine leichtere Kommunikation am Einsatzort
 - weniger Treibstoffverbrauch bedeutet eine längere Einsatzdauer der Pumpe



Füllstandsanzeige für das Hydrauliköl

- Zur schnellen und einfachen Überprüfung des Ölfüllstands von außen
 - Auch bei der SR 20 (siehe Seite 15)



SR 10 - Zubehör	Art.-Nr.
Halterung zum schnellen ver- & entriegeln (siehe Seite 15) ¹⁾	150.062.188
Befestigungsplatte Pumpenseite	150.062.189
Keilförmige Befestigungsplatte Fahrzeugseite	150.062.193
LED-Beleuchtung Spider-Sortiment	590.000.343
ECO-Modul SR 10 PC ²⁾	150.182.270

¹⁾ Lieferung mit Befestigungsmaterial

²⁾ Zum Upgrade Ihrer bestehenden SR 10 PC 1 Pumpe in eine SR 10 PC 1 E

3-stufige Pumpentechnologie

- Viel mehr Durchfluss/Geschwindigkeit in der 2. Stufe für schnellere Rettungseinsätze
 - Geringerer Durchfluss/weniger Geschwindigkeit in der 3. Stufe für mehr Lenkung über das Gerät

Kompakt und leicht

- Ergonomisches Design
 - Leicht zu tragen
 - Leicht zu lagern



Soft-Grip-Tragegriff

- Besserer Gerätehalt
 - Ergonomisches Design für mehr Gleichgewicht beim Tragen: Pumpe leichter zu tragen

Pumpen aus dem Spider-Sortiment

SR 20



SR 20 PC 2 E

Technische Daten	SR 20 PC 2	SR 20 PC 2 E	SR 20 DC 1	SR 20 DC 2
Art.-Nr.	150.152.696	150.152.697	150.152.699	150.152.730
EN 13204 ¹⁾	MTO	MTO	STO	MTO
NFPA 1936	√	√	√	√
Motor	Benzin: 3,0 PS - 2,2 kW	Benzin: 3,0 PS - 2,2 kW	Elektrisch 230 VAC - 1,1 kW - 50 Hz - 1 Ph	Elektrisch: 230 VAC - 1,8 kW - 50 Hz - 1 Ph
Pumpentyp	2 x 3-stufig axiale Pumpe	2 x 3-stufig axiale Pumpe	3-stufig axiale Pumpe	3-stufig axiale Pumpe
Anzahl Geräteanschlüsse	2	2	1	2
Kapazität Öltank	ccm 4340	4340	4340	4340
Gewicht, einsatzbereit ²⁾	kg 22,7 ²⁾	23,4 ²⁾	24,9 ³⁾	34,0 ³⁾

¹⁾ EN 13204: STO = Einsatz eines Geräts, MTO = Einsatz mehrerer Geräte; ²⁾ inklusive Hydraulik- und Motoröl, Treibstoff und Kupplungen; ³⁾ inklusive Hydrauliköl und Kupplung(en)

3-stufige Pumpentechnologie

- Viel mehr Durchfluss/Geschwindigkeit in der 2. Stufe für schnellere Rettungseinsätze
 - Geringerer Durchfluss/weniger Geschwindigkeit in der 3. Stufe für mehr Lenkung über das Gerät

Hohe Kapazität für Hydrauliköl

- Pumpe kann mit jeder Art von Gerät verwendet werden, sogar mit den größten Rettungszylindern (STO-Modell)
 - Genug Öl zum gleichzeitigen Einsatz von zwei beliebigen Rettungsgeräten (MTO-Modelle)

Kompakt und leicht

- Ergonomisches Design
 - Leicht zu tragen
 - Leicht zu lagern

ECO-Modus - SR 20 PC 2 E

- Zur optimalen Reduzierung von Schallpegel und Treibstoffverbrauch
 - Weniger Lärm bedeutet weniger Stress für die Opfer und eine leichtere Kommunikation am Einsatzort
 - Weniger Treibstoffverbrauch bedeutet eine längere Einsatzdauer der Pumpe



SR 20 - Zubehör	Art.-Nr.
Halterung zum schnellen ver- & entriegeln ¹⁾	150.062.188
Befestigungsplatte Pumpenseite	150.062.190
Keilförmige Befestigungsplatte Fahrzeugseite	150.062.193
LED-Beleuchtung Spider-Sortiment	590.000.343
ECO-Modul SR 20 PC ²⁾	150.182.271

¹⁾ Lieferung mit Befestigungsmaterial

²⁾ Zum Upgrade Ihrer bestehenden SR 20 PC 2 Pumpe in eine SR 20 PC 2 E

Halterung zum schnellen Ver- & Entriegeln (optional)*

- Für schnellen und einfachen Zugriff auf die Pumpe in Ihrem Rettungsfahrzeug
 - Spart Zeit während des Rettungseinsatzes
 - Spart Platz im Rettungsfahrzeug
 - Weniger physische Belastung für die Rettungskräfte beim Aus- und Einladen der Pumpe

* nicht für die SR 20 DC 2



Pumpen aus dem Spider-Sortiment

SR 31/32



SR 31 DC 2

Technische Daten	SR 31 PC 2	SR 32 PC 2	SR 31 DC 2	SR 32 DC 2
Art.-Nr.	150.152.703	150.152.707	150.152.711	150.152.713
EN 13204 ¹⁾	MTO	MTO	MTO	MTO
NFPA 1936	√	√	√	√
Motor	Benzin: 3,0 PS - 2,2 kW	Benzin: 3,0 PS - 2,2 kW	Elektrisch: 230 VAC - 1,8 kW - 50 Hz - 1 Ph	Elektrisch: 230 VAC - 1,8 kW - 50 Hz - 1 Ph
Pumpentyp	3-stufig axial	3-stufig axial	2 x 3-stufig axiale Pumpe	2 x 3-stufig axiale Pumpe
Anzahl Geräteanschlüsse	2	2	2	2
Länge der Schläuche	m 2 x 15	2 x 20	2 x 15	2 x 20
Kapazität Öltank	ccm 4340	4340	4340	4340
Gewicht, einsatzbereit ²⁾	kg 62,0 ²⁾	66,9 ²⁾	70,2 ³⁾	75,1 ³⁾

¹⁾ MTO = Einsatz mehrerer Geräte | ²⁾ Inklusive Hydraulik- und Motoröl, Treibstoff und Kupplungen | ³⁾ Inklusive Hydrauliköl und Kupplungen

3-stufige Pumpentechnologie

- Viel mehr Durchfluss/Geschwindigkeit in der 2. Stufe für schnellere Rettungseinsätze
- Geringerer Durchfluss/weniger Geschwindigkeit in der 3. Stufe für mehr Lenkung über das Gerät

Einklappbarer Rädersatz (optional)

- An W-Modellen (nicht in der Tabelle)
- Für einen schnellen und einfachen Transport



Einklappbarer Griff zum Aufwickeln des Schlauchs

- Spart wertvollen Stauraum in Ihrem Einsatzfahrzeug
- Schnell & einfach zu verwenden: Der Hebel lässt sich in einem einzigen Handgriff ausklappen und einrasten

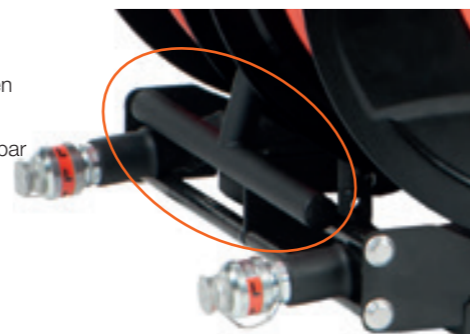


Hohe Kapazität für Hydrauliköl

- Genug Öl zum gleichzeitigen Einsatz von zwei beliebigen Rettungsgeräten, selbst der größten Rettungszylinder

Einklappbare Tragegriffe

- Zum leichten Tragen
- Für eine einfache Lagerung einklappbar



Füllstandsanzeige für das Hydrauliköl

- Zur schnellen und einfachen Überprüfung des Ölfüllstands von außen

Pumpen aus dem Spider-Sortiment

SR 40/41/42



SR 40 PC 4

Technische Daten	SR 40 PC 2	SR 40 DC 2	SR 40 YC 2	SR 40 PC 4	SR 40 EC 4
Art.-Nr.	150.152.715	150.152.724	150.152.737	150.152.755	150.152.756
EN 13204 ¹⁾	MTO	MTO	MTO	MTO	MTO
NFPA 1936	√	√	√	√	√
Motor	Benzin: 5,5 PS - 4,1 kW	Elektrisch: 230 VAC - 1,8 kW - 50 Hz - 1 Ph	Diesel: 4,2 HP - 3,1 kW	Benzin: 5,5 PS - 4,1 kW	Elektrisch: 400 VAC - 4 kW - 50 Hz - 3 Ph
Pumpentyp	3-stufig axiale Pumpe	2 x 3-stufig axiale Pumpe	2 x 3-stufig axiale Pumpe	4 x 3-stufig axiale Pumpe	4 x 3-stufig axiale Pumpe
Anzahl Geräteanschlüsse	2	2	2	4	4
Kapazität Öltank	ccm 6340	6340	6340	6340	6340
Gewicht, einsatzbereit ²⁾	kg 37,3 ²⁾	41,0 ³⁾	47,0 ²⁾	45,8 ²⁾	54,6 ³⁾

¹⁾ MTO = Einsatz mehrerer Geräte | ²⁾ Inklusive Hydraulik- und Motoröl, Treibstoff und Kupplungen | ³⁾ Inklusive Hydrauliköl und Kupplungen

3-stufige Pumpentechnologie

- Viel mehr Durchfluss/Geschwindigkeit in der 2. Stufe für schnellere Rettungseinsätze
- Geringerer Durchfluss/weniger Geschwindigkeit in der 3. Stufe für mehr Lenkung über das Gerät

Auch mit elektrischem Anlasser erhältlich

- Benzinpumpe Modell S (nicht in der Tabelle)
- Abnehmbares Steuerungsgerät (240 x 190 x 150 mm inkl. 3 m-Kabel mit Anschluss)
- Inklusive Akku, der bei laufendem Motor automatisch aufgeladen wird



ECO-Modus an der SR PC 2 E(S) - nicht in der Tabelle

- Zur optimalen Reduzierung von Schallpegel und Treibstoffverbrauch
- Weniger Lärm bedeutet weniger Stress für die Opfer und eine leichtere Kommunikation am Einsatzort
- Weniger Treibstoffverbrauch bedeutet eine längere Einsatzdauer der Pumpe

Füllstandsanzeige für das Hydrauliköl

- Zur schnellen und einfachen Überprüfung des Ölfüllstands von außen

SR 40 - Zubehör	Art.-Nr.
LED-Beleuchtung Spider-Sortiment	590.000.343
ECO-Modul SR 40 PC ¹⁾	150.182.272

¹⁾ Zum Upgrade Ihrer bestehenden SR 40 PC 2 Pumpe in eine SR 40 PC 2 E

Hohe Kapazität für Hydrauliköl

- Genug Öl zum gleichzeitigen Einsatz von zwei beliebigen Rettungsgeräten, selbst der größten Rettungszylinder

Auch mit Schlauchhaspeln erhältlich - nicht in der Tabelle

- 15 m (für das Modell 41) oder 20 m (für das Modell 42) Schläuche, nur bei Benzin-/elektrischen Pumpen mit 2 Anschlüssen
- Einklappbarer Griff zum Aufwickeln des Schlauchs: spart wertvollen Stauraum in Ihrem Einsatzfahrzeug



Zusätzliche Optionen, um Ihren Anforderungen zu entsprechen

- Gleichzeitiger Einsatz von 2 oder 4 Geräten
- Benzin, Diesel, Elektromotor oder Benzin mit elektrischem Anlasser

Pumpen - Hand / Fuß / Luft



PA 18 H 2 C

Hand- / Fußpumpen	mit einem Schlauch		CORE			
	PA 04 H 2 S	PA 09 H 2 S	PA 09 H 2 C	PA 18 H 2 C	PA 18 F 2 C	HTT 1800 UC
Art.-Nr.	150.142.046	150.142.068	150.142.054	150.142.056	150.142.060	150.142.024
Anzahl ¹⁾ Geräteanschlüsse	1	1	1	1	1	1
Anzahl Stufen	2	2	2	2	2	3
Betrieb	m	Hand	Hand	Hand	Fuß	Hand
Kapazität Öltank	ccm	410	900	900	1800	1800
Gewicht, einsatzbereit ²⁾	kg	3.5	4.3	4.9	7.7	8.5

¹⁾ Nur für den Einsatz mit einfachwirkenden Geräten | ²⁾ EN 13204: STO = Einsatz eines Geräts | ³⁾ Inklusive Akku, Hydrauliköl und Kupplung



PA 09 H 2 S



HTT 1800 UC

Pumpe - Luftbetrieben	AHS 1400 FDUC
Art.-Nr.	150.152.584
Anzahl ¹⁾ Geräteanschlüsse	1
max. Luftdruck	bar
Kapazität Öltank	ccm
Gewicht, einsatzbereit ²⁾	kg

¹⁾ EN 13204: STO = Einsatz eines Geräts | ²⁾ Inklusive Akku, Hydrauliköl und Kupplung



AHS 1400 FDUC

Schläuche / Schlauchhaspeln



CORE-Schläuche
5 m

Schläuche - CORE						Schläuche - einfach			
Farben ¹⁾									
Länge	m	5	10	15	20	1	2	3	5
Gewicht ²⁾	kg	2.5	4.7	6.9	9.1	1.0	1.3	1.6	2.3

¹⁾ Jede Länge ist in den angezeigten Farben erhältlich | ²⁾ Gewicht mit Kupplungen und gefüllt mit Öl

**Sicherheitsfaktor für alle Schläuche
4:1 = 2880 bar**

Schlauchhaspeln - CORE	einfach	doppelt	Elektrische Aufwicklung - Version links oder rechts		
Farben ¹⁾					
Länge	m	15	20	25	30
Gewicht ²⁾	kg	17.1	19.3	38.0	40.5

¹⁾ Jede Länge ist in den angezeigten Farben erhältlich | ²⁾ Gewicht mit Kupplungen und gefüllt mit Öl

Einklappbarer Griff Aufwickeln des Schlauchs auf einer einfachen oder doppelten Schlauchhaspel

- Spart wertvollen Stauraum in Ihrem Einsatzfahrzeug
- Schnell & einfach zu verwenden: Der Hebel lässt sich in einem einzigen Handgriff ausklappen und einrasten



Einfache Schlauchhaspel



Doppelte Schlauchhaspel

Autonome Rettungsgeräte

Akku-betriebene NCT-Schneidgeräte - Geneigt

NCT = **New Car Technology** (neue Fahrzeugtechnologie)

NEU! Der Inclined Cutter

mit 30° angewinkeltem Schneidmaul (i-Modelle)

- Verbesserte Ergonomie
- Maximierter Arbeitsraum

Erklärung auf Seite 2



GCU 5050 i EVO 3

Technische Daten		GCU 5030 i CL EVO 3	GCU 5040 i EVO 3	GCU 5050 i EVO 3	GCU 5060 i EVO 3
Art.-Nr.		150.052.109	150.052.111	150.052.113	150.052.115
Schneidmaul		geneigt	geneigt	geneigt	geneigt
max. Kraft	kN/t	549 / 56	764 / 77.9	1389 / 141.6	1765 / 180
Klingenöffnung	mm	170	170	182	205
Gewicht, einsatzbereit (inkl. Akku)	kg	15.2	19	21.6	25.4
Rundstahl	mm	31	36	41	47
integrierte Beleuchtung / i-Bolzen		✓ / ✓	✓ / ✓	✓ / ✓	✓ / ✓

Unübertroffene Leistung, ultimative Freiheit. Gehen Sie auf holmatro.com/evo3

Autonom

- Für optimale Bewegungsfreiheit
- Schnell einsatzfähig: Drücken Sie auf den Startknopf und legen Sie los

Geneigtes Schneidmaul

- Zum ergonomischeren Schneiden über der Taillenhöhe oder über Kopf bzw. unten am Fahrzeug.
- Zur Verringerung des Effekts der Gerätebewegung zum Opfer oder zum Boden (Vermeidung unbeabsichtigter Hebelwirkung)



Ausgezeichnete Schneidleistung bei neuen Pkw

- NCT-Messerdesign: Messer in U-Form ziehen das Material in die Schneidaushöhlung, wo es am stärksten Punkt des Schneidgerätes geschnitten wird



- i-Bolzen-Technologieausgestattet mit dem i-Bolzen, der die Messer direkt (und somit fester) zusammendrückt, wodurch sie weniger scheren und eine bessere Schneidleistung erreicht wird



Drückt ("weichere" Aluminium-) Messerhalterung zusammen. Messer werden nur indirekt zusammengedrückt.

Drückt Messer direkt zusammen, verhindert das Ausscheren der Messer und sorgt für eine herausragende Schneidleistung.

Autonome Rettungsgeräte

Akku-betriebene NCT-Schneidgeräte - Herkömmlich

NCT = **New Car Technology** (neue Fahrzeugtechnologie)



GCU 5030 CL EVO 3

Technische Daten		GCU 5030 CL EVO 3	GCU 5040 EVO 3	GCU 5050 EVO 3	GCU 5060 EVO 3
Art.-Nr.		150.052.108	150.052.110	150.052.112	150.052.114
Schneidmaul		gerade	gerade	gerade	gerade
max. Kraft	kN/t	579 / 59	794 / 81	1412 / 144	1793 / 182.8
Klingenöffnung	mm	170	170	182	205
Gewicht, einsatzbereit (inkl. Akku)	kg	15.1	18.8	21.4	25.3
Rundstahl	mm	31	36	41	47
integrierte Beleuchtung / i-Bolzen		✓ / ✓	✓ / ✓	✓ / ✓	✓ / ✓

Notwendiges Zubehör (für alle Modelle)		Art.-Nr.
1	Akku BPA 285 (5,0 Ah)	150.006.208
Zubehör (für alle Modelle)		Art.-Nr.
2	Akkuladegerät BCH1 (220-240 VAC)	150.182.208
	Akkuladegerät BCH2 (100-120 VAC)	150.182.209
	Autoladegerät für den Akku BCH3, 12-24 VDC	150.182.286
3	Netzanschluss BMC1* (220-240 VAC)	150.182.206
	Netzanschluss BMC2* (100-120 VAC)	150.182.207
4	Akkutasche	150.182.214
5	Tragegurt	150.182.249



Autonome Rettungsgeräte

Akkubetriebene Spreizer



GSP 5240 CL EVO 3

Technische Daten		GSP 5240 CL EVO 3	GSP 5240 EVO 3	GSP 5250 EVO 3	GSP 5260 EVO 3
Art.-Nr.		150.052.116	150.052.117	150.052.118	151.000.164
Spreizweg	mm	510	725	725	822
Maximale Spreizkraft	kN/t	131 / 13.4	280 / 28.6	366 / 37.3	522 / 53.2
min. Spreizkraft (EN 13204)	kN/t	40 / 4.1	41 / 4.2	51 / 5.2	62 / 6.3
max. Zugkraft	kN/t	47 / 4.8	47 / 4.8	67 / 6.8	82 / 8.4
max. Quetschkraft	kN/t	47 / 4.8	59 / 6	135 / 13.8	127 / 13
Gewicht, einsatzbereit (inkl. Akku)	kg	15.4	20.3	21.7	25.7
Integrierte Beleuchtung		✓	✓	✓	✓

Unübertroffene Leistung, ultimative Freiheit. Gehen Sie auf holmatro.com/evo3

Effektives Profil an den Spreizspitzen

- Perfekter Halt in jeder Situation



Fortschrittliche Akku-Technologie

- Die Lithium-Ionen-Technologie kombiniert eine lange Akkulebensdauer mit einer hohen Kapazität für maximale Einsatzfähigkeit

Zur Benutzung bei allen Wetterverhältnissen geeignet

- Zum Einsatz bei allen Wetterverhältnissen geeignet, auch im Falle (extremer) Niederschläge und bei Temperaturen bis -20°C.



Emissionsfrei

- Keine Emissionen, gesünder für Einsatzkräfte und Opfer Ideal für den Einsatz in engen Räumen und/oder im Untergrund



Notwendiges Zubehör (für alle Modelle)		Art.-Nr.	
1	Akku BPA 285 (5,0 Ah)	150.006.208	
Zubehör (für alle Modelle)		Art.-Nr.	
2	Akkuladegerät BCH1 (220-240 VAC)	150.182.208	
	Akkuladegerät BCH2 (100-120 VAC)	150.182.209	
	Autoladegerät für den Akku BCH3, 12-24 VDC	150.182.286	
3	Netzanschluss BMC1* (220-240 VAC)	150.182.206	
	Netzanschluss BMC2* (100-120 VAC)	150.182.207	
4	Akkutasche	150.182.214	
5	Tragegurt	150.182.249	
Zubehör		für Modell	Art.-Nr.
6	Satz Zugadapter PAS 01	GSP 5240 CL EVO 3	150.182.273
	Satz Zugadapter PAS 02	GSP 5240 EVO 3 GSP 5250 EVO 3	150.182.274
	Satz Zugadapter PAS 02	GSP 5260 EVO 3	150.182.275
7	Satz Zugketten PCS 01	GSP 5240 CL EVO 3 GSP 5240 EVO 3 GSP 5250 EVO 3	150.582.152
	Satz Zugketten PCS 03	GSP 5260 EVO 3	150.582.261
8	Koffer mit Satz Zugketten PCS 02	GSP 5240 CL EVO 3 GSP 5240 EVO 3 GSP 5250 EVO 3	150.582.021
	Koffer mit Satz Zugketten PCS 04	GSP 5260 EVO 3	150.582.020
9	Satz Schneidespitzen CTS 01	GSP 5240 EVO 3 GSP 5250 EVO 3	150.006.474
	Satz Schneidespitzen CTS 02	GSP 5260 EVO 3	150.006.466
10a	Koffer mit Zubehörsatz ACS 01 (2 Spreizspitzen, 2 Zugadapter)	GSP 5240 CL EVO 3	150.182.289
10b	Koffer mit Zubehörsatz ACS 02 (2 Schneidespitzen, 2 Spreizspitzen, 2 Zugadapter)	GSP 5240 EVO 3 GSP 5250 EVO 3	150.182.288
	Koffer mit Zubehörsatz ACS 03 (2 Schneidespitzen, 2 Spreizspitzen, 2 Zugadapter)	GSP 5260 EVO 3	150.182.290



Autonome Rettungsgeräte

Akkubetriebene Kombigeräte



GCT 5111 EVO 3

Technische Daten		GCT 4120 EVO 3	GCT 4150 EVO 3	GCT 5111 EVO 3	GCT 5117 EVO 3	GCT 5160 EVO 3
Art.-Nr.		150.052.105	150.052.106	150.052.099	150.052.102	150.052.098
Spreizweg	mm	268	360	281	431	468
Maximale Spreizkraft	kN/t	220 / 22.4	211 / 21.5	457 / 46.6	54 / 5.5	1367 / 139.4
min. Spreizkraft (EN 13204)	kN/t	26 / 2.7	35 / 3.6	48 / 4.9	28 / 2.9	44.5 / 4.5
max. Schneidmaulöffnung	mm	191	229	196	352	394
max. Schneidkraft	kN/t	247 / 25.2	380 / 38.7	206 / 21	204 / 20.8	929 / 94.7
max. Quetschkraft	kN/t	46 / 4.7	76 / 7.7	44 / 4.5	27 / 2.8	87.9 / 9
max. Zugkraft	kN/t	61 / 6.2	51 / 5.2	--	30 / 3.1	105 / 10.7
Gewicht, einsatzbereit (inkl. Akku)	kg	14.6	19.6	13.7	14.4	23.3
Rundstahl	mm	24	32	24	24	40
integrierte Beleuchtung / i-Bolzen		√/--	√/√	√/√	√/√	√/√

Unübertroffene Leistung, ultimative Freiheit. Gehen Sie auf holmatro.com/evo3

Kabellos

- Weder Pumpe noch Schläuche nötig
- Schnell aufladbarer und einfach austauschbarer Akku

Multifunktional

- Ein einziges Gerät zum Schneiden, Spreizen, Quetschen und Ziehen.



Notwendiges Zubehör (für alle Modelle)		Art.-Nr.	
1	Akku BPA 285 (5,0 Ah)	150.006.208	
Zubehör (für alle Modelle)		Art.-Nr.	
2	Akkuladegerät BCH1 (220-240 VAC)	150.182.208	
	Akkuladegerät BCH2 (100-120 VAC)	150.182.209	
	Autoladegerät für den Akku BCH3, 12-24 VDC	150.182.286	
3	Netzanschluss BMC1* (220-240 VAC)	150.182.206	
	Netzanschluss BMC2* (100-120 VAC)	150.182.207	
4	Akkutasche	150.182.214	
5	Tragegurt	150.182.249	
6	Tragegeschirr / Rucksack	150.553.115	
Zubehör		für Modell	Art.-Nr.
7	Trage-/Aufbewahrungstasche	GCT 5111 EVO 3	150.182.228
		GCT 5117 EVO 3	
		GCT 4120 EVO 3	
8	Satz Zugadapter PAS 04	GCT 5117 EVO 3	150.182.241
		GCT 4120 EVO 3	150.582.551
		GCT 4150 EVO 3	150.582.026
		GCT 5160 EVO 3	150.182.078
9	Satz Zugketten PCS 05	GCT 5117 EVO 3	150.582.548
		GCT 4120 EVO 3	150.582.152
		GCT 4150 EVO 3	
10	Satz Zugketten PCS 03	GCT 5160 EVO 3	150.582.261
		GCT 4120 EVO 3	150.582.028
		GCT 4150 EVO 3	150.582.018
11	Koffer mit Zubehörsatz ACS 04	GCT 5160 EVO 3	150.182.365
12	Koffer mit Satz Zugketten PCS 04	GCT 5160 EVO 3	150.582.020



Autonome Rettungsgeräte

Akkubetriebene Rettungszylinder



GTR 5340 LP EVO 3

Technische Daten	GRA 4321 EVO 3	GRA 4331 EVO 3	GTR 5340 LP EVO 3	GTR 5350 LP EVO 3
Art.-Nr.	150.052.119	150.052.120	151.000.092	151.000.061
Spreizkraft über den gesamten Hub	kN / t 161 / 16.4	161 / 16.4	--	--
max. Spreizkraft 1. Kolben	kN / t --	--	217 / 22.1	217 / 22.1
max. Spreizkraft 2. Kolben	kN / t --	--	101 / 10.3	101 / 10.3
Hub erste Kolbenstange	mm --	--	150	375
Hub zweite Kolbenstange	mm --	--	125	350
Spreizen/Ziehen beim Hub	mm 250	350	275	725
Zugkraft über den gesamten Hub	kN / t 50 / 5.1	50 / 5.1	--	--
Länge eingefahren/ausgefahren	mm 591 / 841	691 / 1041	335 / 610	560 / 1285
Gewicht, einsatzbereit (inkl. Akku)	kg 18.4	19.9	17.6	24.6
Integrierte Beleuchtung / integrierter Laserpointer	√ / --	√ / --	√ / √	√ / √

Unübertroffene Leistung, ultimative Freiheit. Gehen Sie auf holmatro.com/evo3

Top-Leistung

- Hohe Spreizkraft

Durch Lithium-Ionen-Akkutechnologie angetrieben

- Kombiniert eine lange Akkulebensdauer mit einer hohen Kapazität für maximale Einsatzfähigkeit

- LED-Anzeige zeigt Akkukapazität an



Notwendiges Zubehör (für alle Modelle)		Art.-Nr.		
1	Akku BPA 285 (5,0 Ah)	150.006.208		
Zubehör (für alle Modelle)		Art.-Nr.		
2	Akkuladegerät BCH1 (220-240 VAC)	150.182.208		
	Akkuladegerät BCH2 (100-120 VAC)	150.182.209		
	Autoladegerät für den Akku BCH3, 12-24 VDC	150.182.286		
3	Netzanschluss BMC1* (220-240 VAC)	150.182.206		
	Netzanschluss BMC2* (100-120 VAC)	150.182.207		
4	Akkutasche	150.182.214		
Zubehör		für Modell	Art.-Nr.	
5	Zubehörsatz AS 4300 A in Aufbewahrungs-/Transportbox (Verlängerungsrohre 165, 330 und 500 mm)	GRA 4321 / 31 EVO 3	150.182.269	
		GRA 4331 / 31 EVO 3	150.182.296	
6	Zubehörsatz AS 4300 B in Aufbewahrungs-/Transportbox	GRA 4321 / 31 EVO 3	150.182.296	
7	Satz Zugketten PCS 02 in Aufbewahrungs-/Transportbox	GRA 4321 / 31 EVO 3	150.582.021	
8	Verlängerungsrohr TRE 01	250 mm	GTR 5340 LP	150.182.337
9	Verlängerungsrohr TRE 02	450 mm	GTR 5340 LP	150.182.336
Satz Felgenadapter, in Aufbewahrungs-/Transportbox (siehe Seite 32)			150.182.580	
Rettungszylinder-Stützen HRS 22 (NCT) (Siehe Seite 32)				



Autonome Rettungsgeräte

Handbetriebene Geräte



HCT 5111

Autonome Rettungsgeräte	Kombigeräte					Keilzylinder
	HCT 4120 ¹⁾	HCT 5111	HCT 5111 RH	HCT 5117 ²⁾	HCT 5117 RH ²⁾	HPW 4624
Art.-Nr.	150.012.146	150.012.314	150.012.315	150.012.317	150.012.318	150.062.132
Klassifizierung EN 13204	BK26/268-E-10.8	BK48/281-E-8.8	BK48/281-E-8.7	BK28/431-E-9.5	BK28/431-E-9.4	--
Spreizen	mm 268	281	281	431	431	--
Maximale Spreizkraft	kN / t 220 / 22,4	457 / 46,6	457 / 46,6	54 / 5,5	54 / 5,5	235 / 24
min. Spreizkraft (EN 13204)	kN / t 26 / 2,7	48 / 4,9	48 / 4,9	28 / 2,9	28 / 2,9	--
max. Schneidmaulöffnung	mm 191	196	196	352	352	--
max. Schneidkraft	kN / t 247 / 25,2	206 / 21	206 / 21	204 / 20,8	204 / 20,8	--
max. Quetschkraft	kN / t 46 / 4,7	44 / 4,5	44 / 4,5	27 / 2,8	27 / 2,8	--
max. Zugkraft	kN / t 61 / 6,2	--	--	30 / 3,1	30 / 3,1	--
Min. Einführhöhe	mm --	--	--	--	--	6
Max. Dehnhöhe	mm --	--	--	--	--	51
Gewicht, einsatzbereit	kg 10.8	8.8	8.7	9.5	9.4	11.8
Rundstahl	mm 24	24	24	24	24	--
integrierte Beleuchtung / i-Bolzen/ Tragegriff um 360° drehbar und flach einklappbar	-- / -- / --	√ / √ / --	-- / √ / √	√ / √ / --	-- / √ / √	√ / -- / --

¹⁾ Für Zubehör, siehe CT 4120 C auf Seite 9 | ²⁾ Für Zubehör, siehe CT 5117 (RH) auf Seite 8



HCT 4120



HPW 4624



Autonom mit integrierter, 2-stufiger Pumpe

- Für optimale Bewegungsfreiheit
- Schnell einsatzfähig: Einfach den Pumpengriff ausklappen und mit dem Pumpen anfangen

Pumpengriff ausklappbar und drehbar

- Leicht zu tragen und einfach aufzubewahren
- Kann in jeder Position verwendet werden
- Auch ganz leicht in engen Räumen zu verwenden

Tragegriff um 360° drehbar und flach einklappbar

- 11 Verriegelungspositionen zum Einsatz in nahezu jedem Winkel 5111 / 5117 RH

Verschiedene Rettungsgeräte

Aluminium-Zylinder		HLJ 50 A 6 / 6	HLJ 50 A 10
Art.-Nr.		150.112.060	150.112.059
Hubleistung	kN / t	510 / 52	510 / 52
Bauhöhe	mm	150	196
Hub	mm	61	104
Gewicht, einsatzbereit	kg	7.0	8.7



Keilzylinder		PW 5624
Art.-Nr.		150.062.228
Min. Einführhöhe	mm	6
Max. Dehnhöhe	mm	51
Maximale Spreizkraft	kN / t	235 / 24
Gewicht, einsatzbereit	kg	9.2



- Schafft Einsatzraum für Spreizer oder Hochdruck-Hebekissen

Beispiel für einen fortschrittlichen Hebe-Einsatz



Keilzylinder schafft eine Öffnung für den Einsatz von Hebekissen (siehe Seite 36)



Das Hebekissen wird aufgeblasen und zusätzlich durch Stabilisierungsblöcke gesichert



So wird Raum für den Einsatz eines Hebezylinders geschaffen

Lastheber		TJ 3610
Art.-Nr.		150.012.049
max. Kapazität auf Druckstück	kN / t	118 / 12
max. Kapazität auf Zehe	kN / t	98 / 10
Hubhöhe / Kolbenhub	mm	250
Bauhöhe	mm	448
min. Einführhöhe	mm	56
Gewicht, einsatzbereit	kg	20.5

TJ 3610



Verschiedene Rettungsgeräte

Betonbrecher		CC 23
Art.-Nr.	150.012.295	
max. Öffnung	mm	230
Max. Bruchkraft	kN / t	113 / 11,5
Form der Spitze	spitz	
Gewicht einsatzbereit	kg	19.1



- Schwerlastgerät: zum schnellen Wegbrechen von großen, dicken Stücken Beton entwickelt
- Wenig Staub: sorgt für eine klare Sicht am Einsatzort
- Keine Erschütterungen: verhindert das Risiko eines weiteren Einsturzes
- Ideal zum kombinierten Einsatz mit dem Minischneider, um Betoneisen zu schneiden
- Leiser als eine Rettungssäge: nur die Pumpe verursacht Geräusche



Eine perfekte Kombination: Beton mit dem CC 23 wegbrechen und Betoneisen mit dem Minischneider CU 4007 oder SMC 5006 schneiden



- Für Schwerlast-Arbeiten entwickelt
- Der Brecher produziert kaum Staub

Rohrquetscher		HPS 60 AU
Art.-Nr.	150.182.024	
max. Quetschkraft	kN / t	147 / 15
max. Außen-ø Rohr	mm	60
max. Wandstärke Rohr	mm	4.0
Gewicht, einsatzbereit	kg	8.6



Drahtschneidergeräte	Stahldraht			Elektrischer Draht		
	HWC 16 R	HWC 25 R	HWC 32 R	HCC 85 R	HCC 100 R	
Art.-Nr.	150.012.266	150.012.267	150.012.268	150.012.269	150.012.270	
Kapazität	kN / t	52 / 5,3	146 / 14,9	249 / 25,4	49 / 5	87 / 8,9
max. Maulöffnung	mm	20	50	32	85	100
Kapazität Stahldraht 6 x 19	Ø mm	20	30	32	-	-
Kapazität massiver Stahl	Ø mm	13	19	25	-	-
Kapazität Bodenkabel	Ø mm	18	50	32	50	75
Kapazität Telefonkabel	Ø mm	-	-	-	85	100
Gewicht, einsatzbereit	kg	2.0	8.4	8.9	6.8	12.7



HWC 16 R



HWC 32 R



HCC 85 R

Verschiedene Rettungsgeräte

Schneidergerät für Spezialmaterialien		SMC 5006
Art.-Nr.	150.012.320	
Klingenöffnung	mm	25
max. Schneidkraft	kN / t	193 / 19,7
Schneidkapazität ¹⁾	mm	Ø 20
Gewicht, einsatzbereit	kg	6.5

¹⁾ Stahlhärte 75 HRb



Minischneidergerät HMC 8 U - einfachwirkend		Art.-Nr.
1	mit fester Kupplung	150.012.025
2	mit 30 cm Anschlusschlauch; in Kunststoffkoffer	150.012.026
3	360° Drehknie und 30 cm Anschluss-Schlauch; in Kunststoffkoffer	150.012.027
4	with 360° Drehknie und Handpumpe PA 04 H 2 S ST mit montiertem 2 m-Schlauch; in Kunststoffkoffer	150.142.070
max. Schneidkraft	kN / t	79 / 8,1
Tiefe / Breite des Schneidmauls	mm	40 / 40
Gewicht, einsatzbereit	kg	3.0



1



4



3



Türöffner	HDR 50 ¹⁾	HDO 100 ²⁾	
Art.-Nr.	150.062.016	150.062.007	
Maximale Spreizkraft	kN / t	47 / 4,8	--
Maximale Druckkraft	kN / t	51 / 5,2	100 / 10,2
min. / max. Breite	mm	710 / 1310	-- / --
Hub	mm	--	130
Gewicht, einsatzbereit	kg	11.0	6.7

¹⁾ Für Pumpe (HTT 1250 ST) und Schlauch, fragen Sie bitte Ihren Händler vor Ort

²⁾ Mit drehbarem Anschlußschlauch und Griff, Lieferung erfolgt in Trage-/ Aufbewahrungsbox aus Kunststoff; auch mit 30 cm Anschlußschlauch, ohne Griff erhältlich (150.000.008)



HDR 50



HDO 100



Unterstützende Rettungsgeräte

Zylinderstütze		HRS 22	HRS 22 NCT
Art.-Nr.		150.181.011	150.003.105
max. Last	kN / t	235 / 24	235 / 24
Gewicht	kg	7.7	14.9

- Für jede Türschwelle geeignet: HRS 22 NCT für breitere Türschwellen und B-Säulen an neuen Pkw-Modellen
- Verschiedene Positionierstangen für unterschiedliche Zylinderwinkel
- Die NCT-Version sorgt mit Zähnen für besseren Halt, und die profilierten Stangen verhindern ein Kippen den Zylinders



Satz Felgenadapter	
Art.-Nr.	150.182.580
Gewicht, inkl. Koffer	kg 12.4

- Zum Einsatz mit den Zylindern RA 4321-22 C / RA 4331-32 C
- Der Retter muss sich nicht unter das Fahrzeug begeben
- Kann auch dazu verwendet werden, die Lenksäule eines Lkw weg-zudrücken



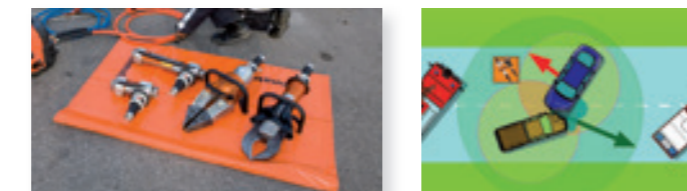
Sicherungskeile & Blöcke			
Satz A		Satz B	
Art.-Nr.	150.562.010	Art.-Nr.	150.562.004
2 x Stufenkeile		2 x Stapelblock, niedrig	
2 x Keil, klein		2 x Stapelblock, mittel	
2 x Keil, groß		2 x Stapelblock, hoch	
		2 x Keil, klein	
		2 x Keil, groß	

- Hergestellt aus recyceltem Polyethylen, wasser- und ölbeständig
- Praktisch unzerstörbar, längere Lebensdauer als Holz
- Rutschfestes, ineinandergreifendes Profil



Gerätestation			
Art.-Nr.		150.182.043	150.182.044
Abmessungen (L x B)	cm	200 x 150	250 x 200
Gewicht	kg	2.3	3.7

- Beständiges, wasser- und schmutzabweisendes Polyester mit PVC-Beschichtung
- Faltbar und somit leicht zu tragen und einfach zu lagern

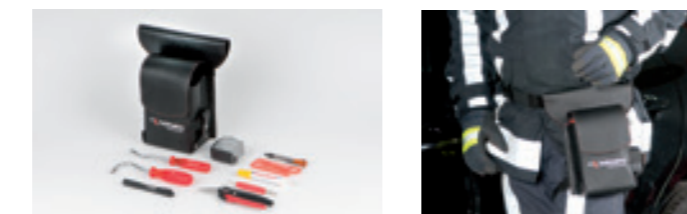


Schutzschild			
Art.-Nr.		150.182.045	
Abmessungen (L x B)	mm	900 x 500	
Gewicht	kg	2.9	

- Sorgt für optimale Sicherheit für das Opfer
- Aus dickem und dennoch flexiblem PVC-Material hergestellt
- Durchsichtig, um eine ständige Beobachtung des Opfers zu ermöglichen
- Mit 4 Griffen, um es in jeder Position halten zu können



Werkzeugtasche	
Art.-Nr.	150.182.155
Bestehend aus:	Reifenventilschlüssel, Gurtschneider, Haken und Gabel zur Entfernung der Innenverkleidung, Federkörner, flexibles Messband, Markierstift, Mini LED-Taschenlampe, Multi-Cutter, Tasche mit Hüft- und Oberschenkelgurt



Unterstützende Rettungsgeräte

V-Stütze		
Art.-Nr.		150.062.158
max. axiale Belastung	kN / t	16 / 1,6
Länge eingefahren	mm	1080
Anzahl Hubschritte		24
Größe der Hubschritte	mm	30
Gesamthub	mm	720
Länge, ausgefahren	mm	1800
Gewicht	kg	7.9

- Fahrzeugstabilisierungsstützen mit integriertem Kopf, Bodenplatte und Spanngurt mit Haken und Ratschenmechanismus
- Komplettlösung ohne lose Teile, die verloren gehen können
- Sofort einsatzbereit
- Einzigartiges Auto-lock-Sicherungs-system
- Schneller Aufbau in nur 15 Sekunden



Glas-Master		
Art.-Nr.		150.182.060
Gewicht	kg	1.0

- Wird mit Federkörner und Befestigungsclips geliefert



Airbag-Schutzabdeckung Secunet III		
Art.-Nr.		350.182.089
Gewicht	gr	250

- Binnen Sekunden ganz leicht zu installieren
- Für alle Pkw, modernen Vans, Schwerverlastfahrzeuge und Busse
- In Aufbewahrungsbox aus Kunststoff mit Haken zur Wandaufhängung



Schutzüberzüge für scharfe Ecken		SEP 5	SEP 10
Art.-Nr.		150.581.676	150.581.677
	Abmessungen cm	Gewicht kg	Inhalt
Überzug mit Klettverschluss	26 x 30	0.18	2 x
Schutzdecke mit Magneten	60 x 60	0.52	2 x
	150 x 60	1.20	1 x
			2 x

- Verschleißfestes, feuerbeständiges Polyester, wasserabweisend
- Schutzdecken mit Magneten zur sofortigen Befestigung am Fahrzeug
- Waschbar (Magnete abnehmbar)



Sicherheitsstift		
Art.-Nr.		350.182.088
Gewicht	g	65

- Kombination aus Federkörner und Gurtschneider
- An 10 mm starken Autoscheiben getestet
- Unglaublich scharfe Schneidkante



Bergungshandschuhe			
Art.-Nr.	Größe	Art.-Nr.	Größe
590.000.514	6 / XS	590.000.518	10 / XL
590.000.515	7 / S	590.000.694	11 / 2XL
590.000.516	8 / M	590.000.695	12 / 3XL
590.000.517	9 / L		



PowerShore

Stützen mit hydraulischem Zylinder - 100 kN / 10,1 t						Stützen mit pneumatischem Zylinder - 4 kN / 0,4 t					
Modell	Art.-Nr.	Verriegelungs-system	Länge, ein-gefahren mm	Hub mm	Gewicht kg	Modell	Art.-Nr.	Verriegelungs-system	Länge, ein-gefahren mm	Hub mm	Gewicht kg
HS 1 Q 5 FL	150.011.547	Auto-lock-Einrastung	632	252	10.3	AS 3 Q 5 FL	150.011.546	Auto-lock-Einrastung	632	252	8.4
HS 1 Q 10 FL	150.011.536	Auto-lock-Einrastung	1092	252	13.0	AS 3 Q 10 FL	150.011.545	Auto-lock-Einrastung	1092	252	11.2
HS 1 L 5+	150.011.543	Sicherungsmutter	575	252	9.2	AS 3 L 5+	150.011.532	Sicherungsmutter	575	252	7.3
HS 1 L 10+	150.011.537	Sicherungsmutter	1035	252	11.9	AS 3 L 10+	150.011.531	Sicherungsmutter	1035	252	10.1

Auto-lock-Einrastung: Kolbenstange mit automatischem Einrastmechanismus, der in 8 mm-Schritten einrastet. Ein Einfahren der Kolbenstange ist erst nach Lösen des Einrastmechanismus möglich.

Sicherungsmutter: Kolbenstange mit Gewinde und Sicherungsmutter. Wenn die Kolbenstange ausgefahren ist, kann die Sicherungsmutter gesichert werden.



HS 1 L 5+



AS 3 Q 5 FL

Bedienung hydraulisches PowerShore

- Handpumpe, Gewicht einsatzbereit 8,9 kg



PA 09 H 2 S 10

Bedienung pneumatisches PowerShore

- Einfache oder doppelte Steuereinheit, Reduzierventil, Luftschläuche und Druckluftflasche



Manuelle (mechanische) Stützen

Modell	Art.-Nr.	Verriegelungs-system	Länge, ein-gefahren mm	Hub mm	Gewicht kg
MS 2 L 2 +	150.011.538	Gewinde	250	127	2,7
MS 2 L 5 +	150.011.533	Sicherungsmutter	575	250	6,7

Gewinde: Kolbenstange mit Gewinde. Wenn die Kolbenstange ausgefahren ist, hält sich das Gewinde selbst.

Sicherungsmutter: Kolbenstange mit Gewinde und Sicherungsmutter. Wenn die Kolbenstange ausgefahren ist, kann die Sicherungsmutter gesichert werden.



MS 2 L 2+

Verlängerungsrohre / Anschlussstücke

Modell	Art.-Nr.	Verlängerungs-rohre mm	Farbcodierung	Gewicht kg
SX 1	150.011.501	125	weiß	1,5
SX 2	150.011.502	250	blau	1,9
SX 5	150.011.503	500	gelb	2,8
SX 10	150.011.504	1000	grün	4,9
SX 15	150.011.506	1500	rot	6,4
FX 1	150.011.505	-		1,4

Anschlussstück FX1: mit weiblichem Snap-Lock-System auf beiden Seiten. Zum Anschluss des männlichen Teils eines Verlängerungsrohrs an einen der Köpfe. Auf diese Weise kann auch ohne Einsatz einer Stütze eine feste Abstützung erreicht werden.



SX 2

Ein leichtes Abstütz- und Hubsystem für jeden Rettungseinsatz



- Rettung aus Fahrzeugen



- Rettung aus dem Graben



- Rettung aus schweren Fahrzeugen



- Suche und Rettung in der Stadt

Siehe auch die separate PowerShore-Broschüre und www.holmatro.com für verschiedene Hinweispakete

PowerShore

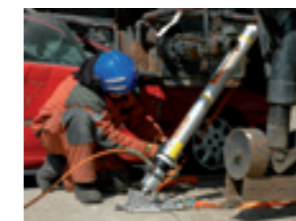
Zubehör					
Auflager		V-Block, klein		Verstellbarer Spannschlüssel	
Auflager mit Befestigungsplatte		V-Block, groß		Seil mit Karabinerhaken	
Gelenkaufleger; Max. Winkel 45° in alle Richtungen		Kegelkopf		Anti-Rutsch-Block aus Gummi	
Gelenkaufleger mit Befestigungsplatte; Max. Winkel 45° in alle Richtungen		Kreuzkopf		Lager-/ Transporttasche für Zubehör	
Balkenaufleger; 150 mm; mit Lochbohrungen		Keilspitze		Lager-/ Transporttasche für Stützen und Verlängerungsrohre	
Balkenaufleger; 100 mm; mit Lochbohrungen		Bodenplatte; für 3 Gelenkköpfe geeignet		2-Wege-Block; zur Unterstützung von 2 Gelenkauflegern	
L-Balkenaufleger; mit Lochbohrungen		Stützplatte für Gräben, für 2 Gelenkköpfe geeignet		3-Wege-Gelenkkopf; enthält 3 integrierte Gelenkköpfe, mit denen in bis zu 3 verschiedene Richtungen abgestützt werden kann	
Gelenkkopf; kann in nahezu jeder Position und gegeneinander zur gegenseitigen Unterstützung eingesetzt werden		Spanngurt; Belastung 10 kN			

Snap-lock-Verriegelungssystem

- Alle Teile können in Sekunden miteinander verbunden werden



Abstützung in verschiedenen Winkeln möglich

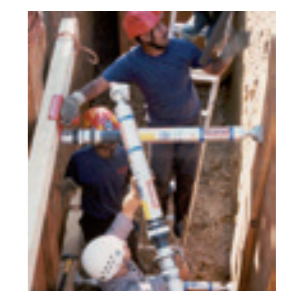


Hydraulische Hubleistung von 10,1 t

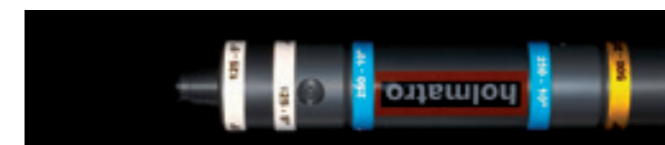


Leicht

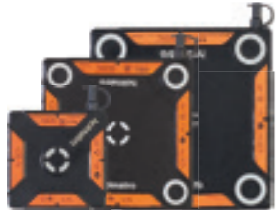
- Leicht zu tragen
- Leicht zu montieren und aufzustellen



Reflektierende Farbcodierung der Verlängerungsrohre gibt die jeweilige Länge an



Hebekissen



HLB 2, 6, 8



HLB 11, 16, 21, 31, 38



HLB 53, 63, 85, 96

Hebekissen - max. Betriebsdruck 12 bar					
Modell	Art.-Nr.	max. effektive Hubkraft kN/t	max. Aufblähung Höhe mm	Abmessungen (L x W) mm	Gewicht kg
HLB 2	350.321.021	21 / 2.1	94	200 x 160 x 22	0.7
HLB 6	350.321.022	55 / 5.6	141	285 x 245 x 22	1.6
HLB 8	350.321.023	82 / 8.4	179	335 x 295 x 22	2.1
HLB 11	350.321.025	110 / 11.2	207	403 x 325 x 25	3.2
HLB 16	350.321.026	155 / 15.8	236	467 x 390 x 25	4.5
HLB 21	350.321.027	210 / 21.4	266	517 x 440 x 25	5.6
HLB 31	350.321.028	306 / 31.2	321	608 x 530 x 27	8.6
HLB 38	350.321.030	370 / 37.7	352	662 x 585 x 27	10
HLB 53	350.321.031	520 / 53	411	767 x 690 x 27	15
HLB 63	350.321.032	620 / 63.2	456	827 x 750 x 27	17
HLB 85	350.321.034	855 / 87.2	550	948 x 870 x 27	23
HLB 96	350.321.033	940 / 95.9	565	987 x 910 x 27	25



Zubehör		
Artikel	Beschreibung	Art.-Nr.
1	Bedieneinheit HDC 12	350.182.095
2	Reduzierventil PRV 12	350.182.100
3	Luftflasche 300 bar	350.581.096
4	Absperrschlauch SOH 12	350.182.096
5	Satz Gleitplatten (3 pieces) *	151.000.180
6	Satz Hebeösen (2 pieces) **	350.182.129
7	Luftkontrollsatz ACS 12	350.182.125
8	Anschlussstück	350.582.430
9	Luftadaptersatz AAS 12	151.000.223

* Standard für die Modelle HLB 11 und höher.

** Optional für die Modelle HLB 21 und höher.

Luftschläuche			
Artikel	Beschreibung	Länge	Art.-Nr.
10	Luftschlauch AH 5 Y	5 m	350.570.022
11	Luftschlauch AH 5 B	5 m	350.570.023
12	Luftschlauch AH 5 O	5 m	350.570.030
13	Luftschlauch AH 10 Y	10 m	350.570.027
14	Luftschlauch AH 10 B	10 m	350.570.026
15	Luftschlauch AH 10 O	10 m	350.570.031



Hebekissen / Leckabdichtungssystem



Hebekissen - max. Betriebsdruck 0,5 bar					
Modell	Art.-Nr.	Hubleistung (ein Paar) t	Abmessungen eines einzelnen Kissens (L x W) mm	Gewicht (ein Satz*) kg	Höhe ohne Luft / aufgeblasen mm
LAB 4 UN	350.512.204	3.6	600 x 600	27.0	60 / 580
LAB 6 UN	350.512.206	5.8	750 x 750	34.0	60 / 580
LAB 9 UN	350.512.209	8.2	900 x 900	41.0	60 / 580
LAB 16 UN	350.512.216	14.6	1200 x 1200	65.0	60 / 580

* Jeder Satz besteht aus		
Artikel	Inhalt	Beschreibung
1	1	Lagerbeutel
2	2	Hebekissen (mit gleicher Kapazität)
3	1	Reduzierventil
4	2	Niederdruckschlauch
5	1	doppelte Steuereinheit
6	1	Reparaturset



Leckabdichtungssystem		HVSP 250 U
Art.-Nr.		360.302.011
Betriebsdruck	bar	6
Abmessungen Dichtungspad (L x W)	mm	600 x 390
Abmessungen Dichtungskammer (L x B)	mm	250 x 50
Gewicht, einsatzbereit	kg	5.3



Tankabdichtungssystem		HLS 12
Art.-Nr.		350.582.061
Betriebsdruck	bar	1.5
Kapazität Hebekissen* bei 1,5 bar	t	2



* Hebekissen HLB 16 sind separat zu bestellen, siehe Seite 36

HOLMATRO NIEDERLASSUNGEN UND HÄNDLER

Überall auf der Welt

Dank unserem weltweiten Vertriebs- und Service-Netzwerk finden Sie in Ihrer Nähe immer einen Holmatro-Vertreter, der Sie gern unterstützt!

Ihren nächstgelegenen Holmatro-Vertreter finden Sie unter holmatro.com



Holmatro Netherlands
Raamsdonksveer,
Niederlande
T +31 (0) 162 58 92 00

Holmatro USA
Glen Burnie MD,
USA
T +1 (0) 410-768-9662

Holmatro China
Suzhou, Provinz Jiangsu,
China
T +86 (512) 6380 7060

Holmatro UK
Nottingham,
Großbritannien
T +44 (0) 115-9738590

Holmatro Poland
Warschau,
Polen
T +48 (22) 76 10 404

Haftungsausschluss – Der vorliegende Inhalt wurde mit größtmöglicher Sorgfalt zusammengestellt, trotzdem ist es möglich, dass die Informationen in dieser Drucksache falsch oder unvollständig sind. N.V. Holmatro und die mit ihr verbundenen Unternehmen (nachfolgend Holmatro) übernehmen keine Haftung für sämtliche Konsequenzen von Handlungen, die auf Basis dieser Drucksache durchgeführt werden. Wenn Sie Zweifel daran haben, dass diese Informationen richtig oder vollständig sind, nehmen Sie bitte Kontakt zu Holmatro auf (Telefon: +31 (0)162-589200). Der Inhalt dieser Drucksache ist urheberrechtlich geschützt und darf ohne die ausdrückliche Genehmigung von Holmatro weder vollständig noch in Auszügen kopiert oder veröffentlicht werden.

EINE ENTSCHEIDUNG FÜRS LEBEN

holmatro.com

 Holmatro Rescue World

 @HolmatroRescue

 holmatrorescue

 HolmatroRescue